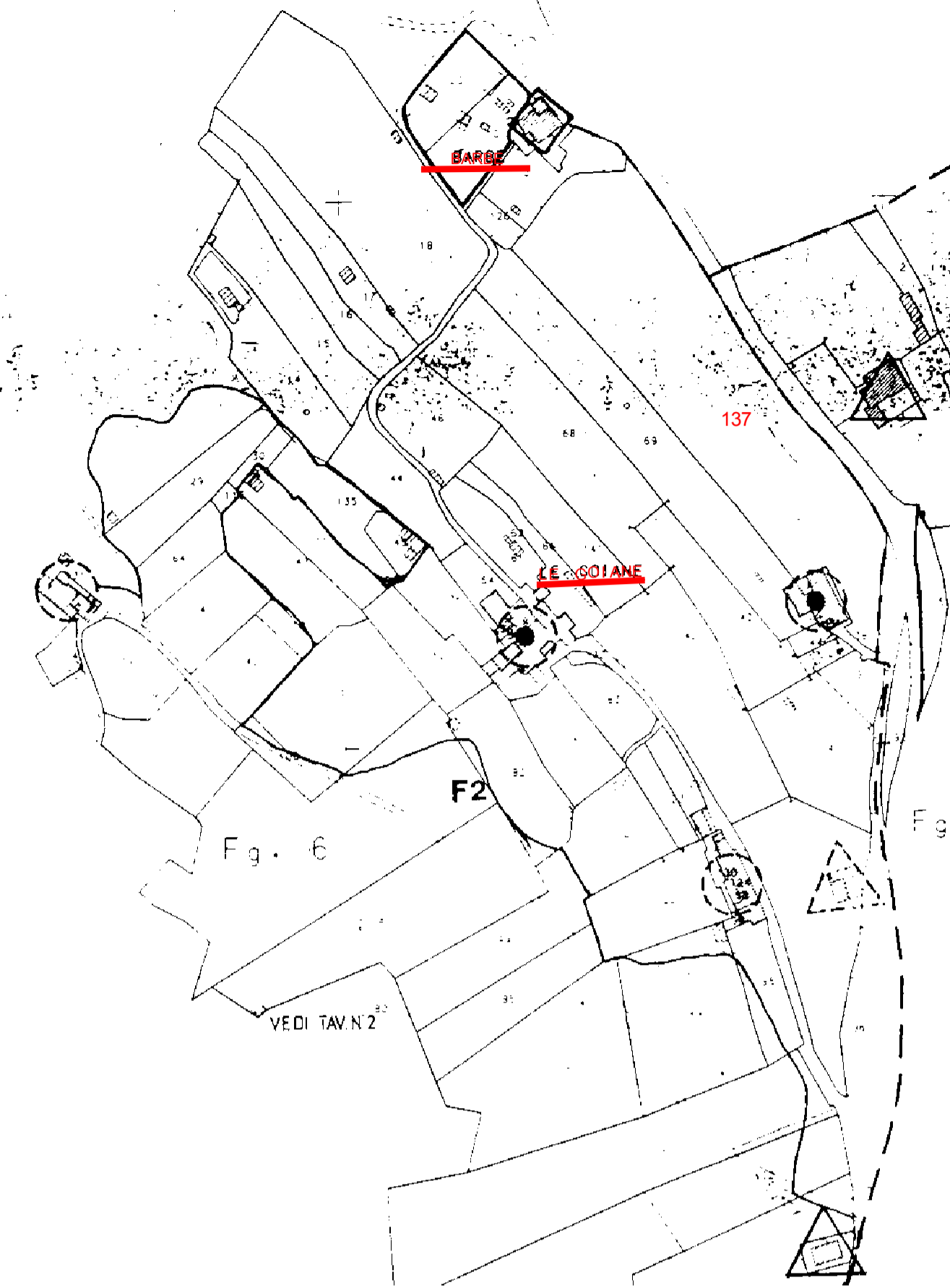


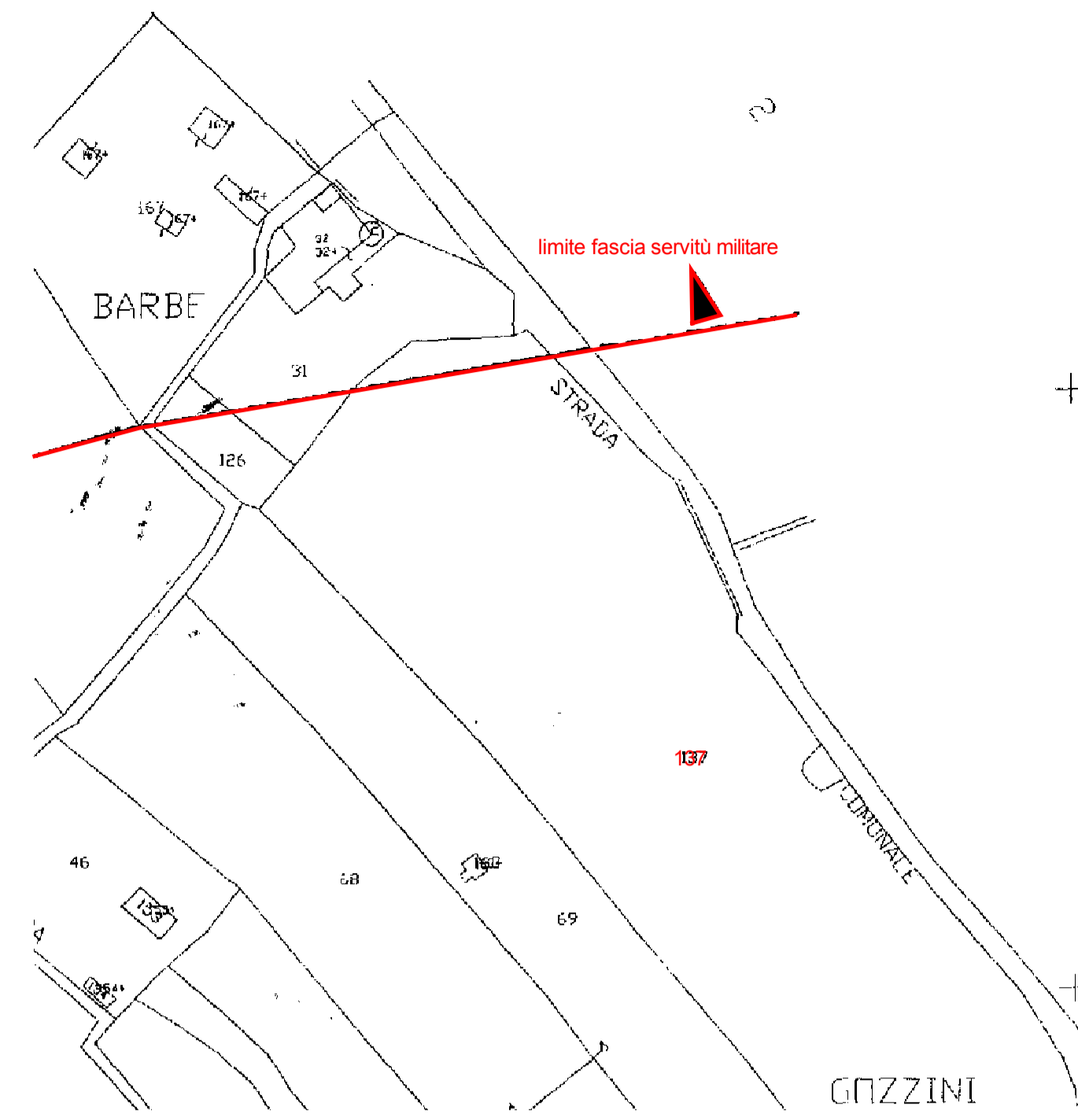
ESTRATTO MAPPA scala 1 : 1.000



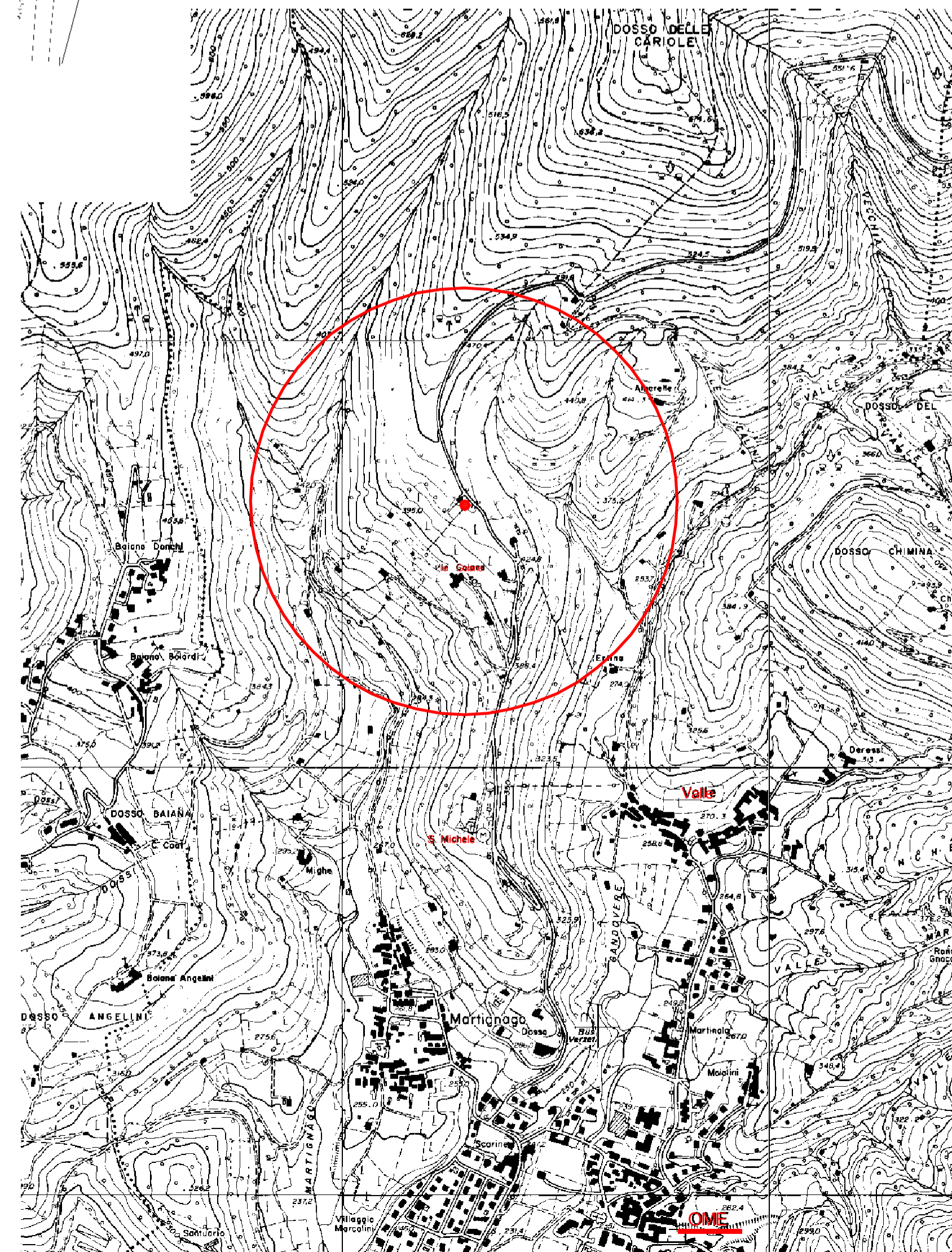
ESTRATTO PRG/1 scala 1 : 2.000



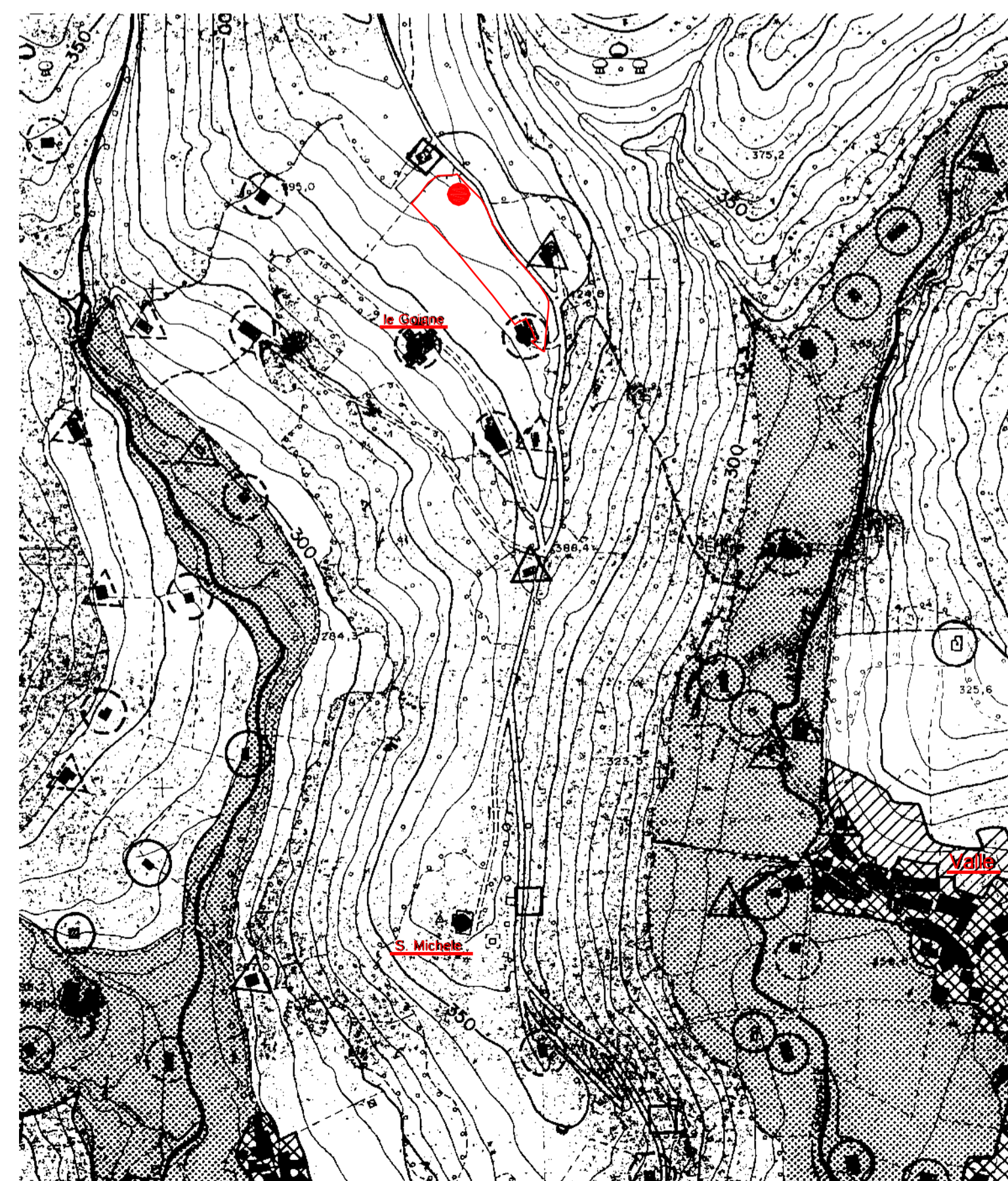
ESTRATTO NCT SERVITU' MILITARE scala 1 : 1.000



CARTA TECNICA REGIONALE scala 1 : 10.000



ESTRATTO PRG/2 scala 1 : 5.000



COMUNE CENSUARIO DI OME (BS)

Foglio n° 6 Mappale n° 137

Zona urbanistica E1 - Aree Agricole Produttive

Densità Fondiaria = 0,03 m²/m²



COMUNE DI OME

PROVINCIA DI BRESCIA



PROVINCIA DI BRESCIA

OGGETTO :

REALIZZAZIONE DI NUOVA CANTINA DI VINIFICAZIONE

TAVOLA	Descrizione	Scala
01	COROGRAFIA	1 : 10.000
	ESTRATTO MAPPA	1 : 1.000
	ESTRATTO P.R.G. /1	1 : 2.000
	ESTRATTO P.R.G. /2	1 : 5.000
	ESTRATTO N.C.T. SERVITU' MILITARE	1 : 1.000

AGGIORNAMENTI	DATA	PROGETTO	DESCRIZIONE
d			
c			
b			
a	20/09/2010	integrazioni	Variante richieste in conferenza dei servizi del 30/07/2010

Il Tecnico	Il Committente Sig. Capra gianfranco	
------------	---	--

studio di ingegneria
VENTURINI IVANO
dott. ing.
Villaggio Praelino - 25040 Berzo Demo (BS)
tel/fax: 0364/622208 - e_mail: ingventurini@iber.it

protocollo