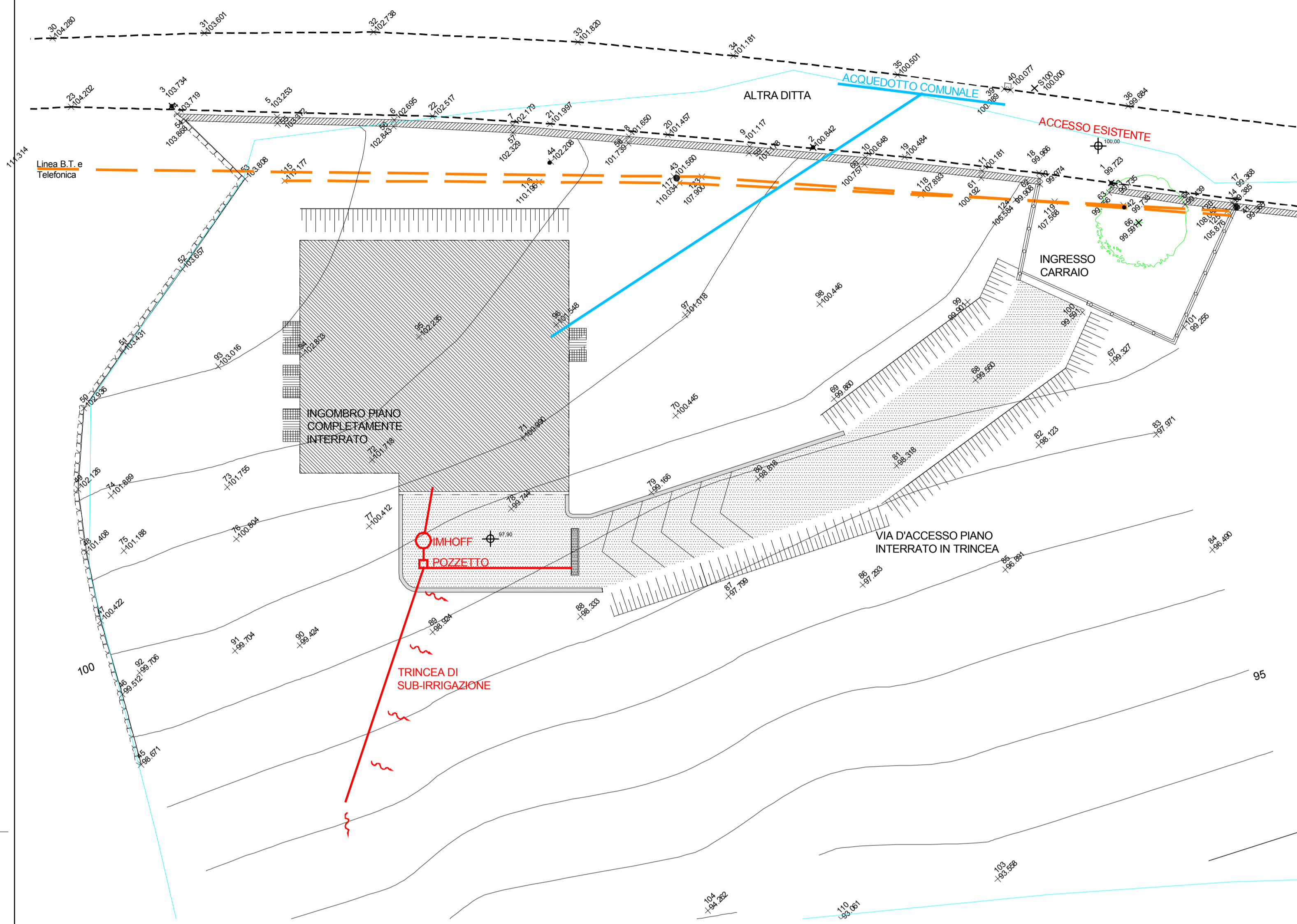
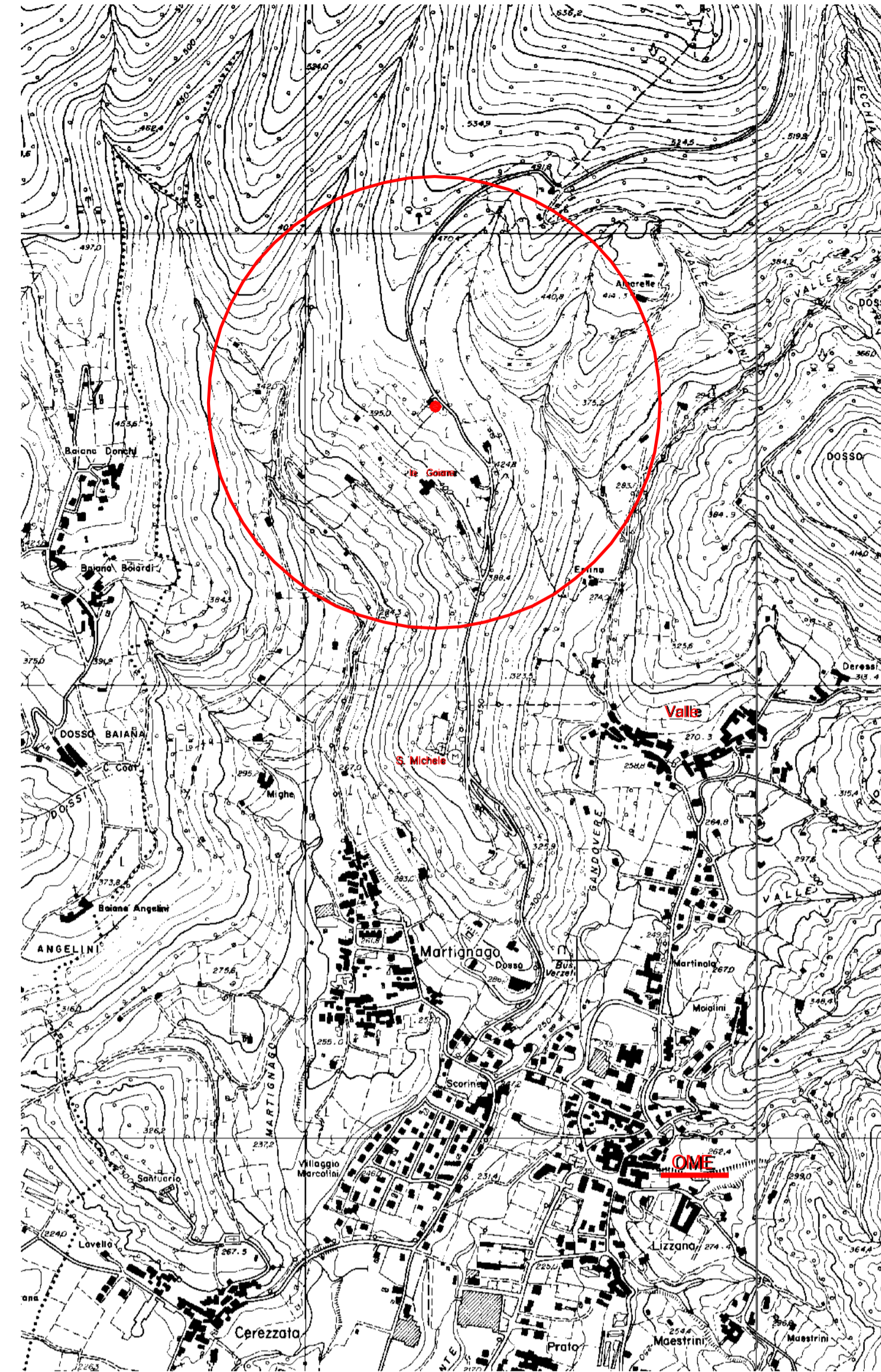


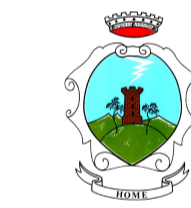
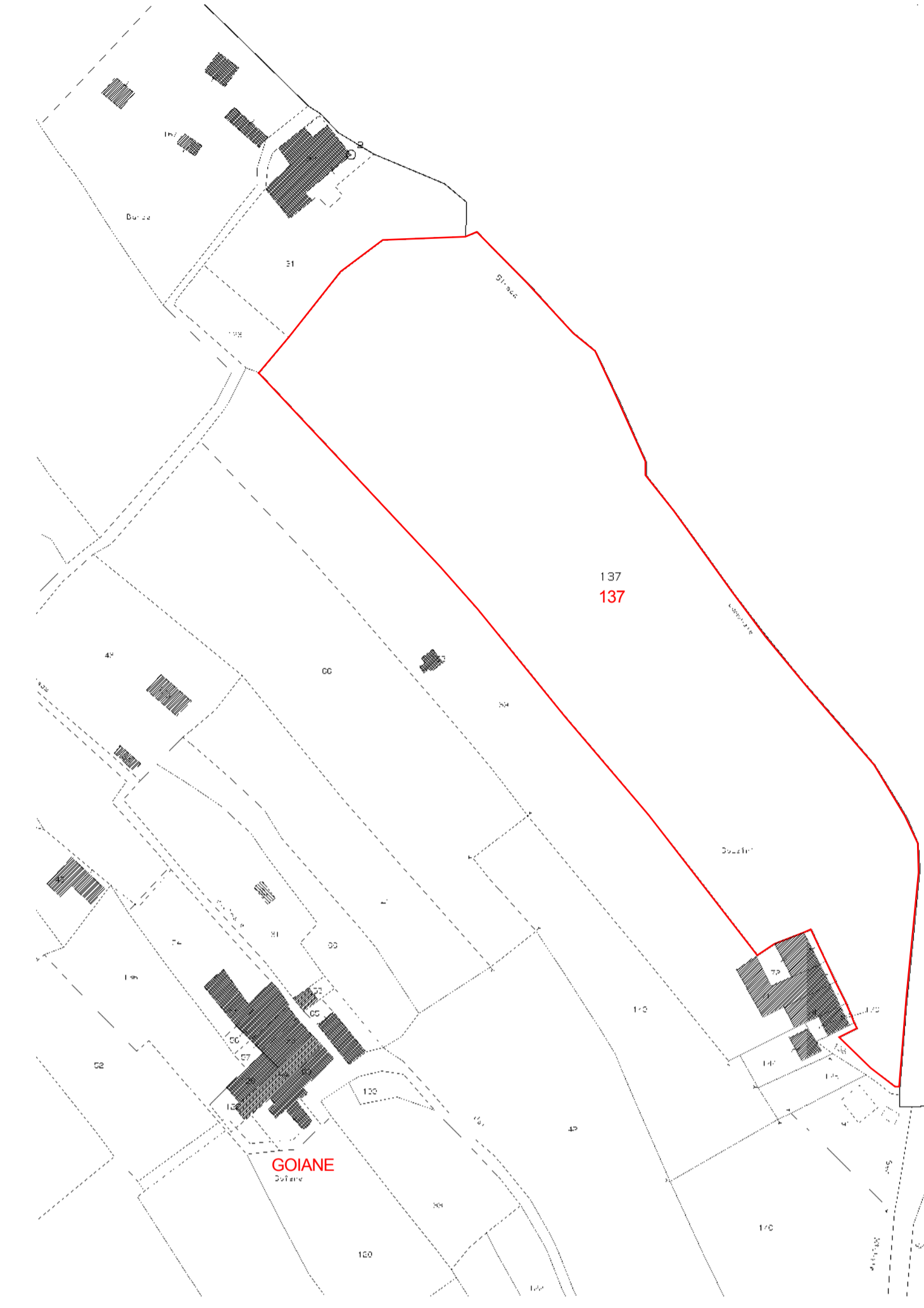
PLANIMETRIA GENERALE scala 1 : 200



CARTA TECNICA REGIONALE scala 1 : 10.000



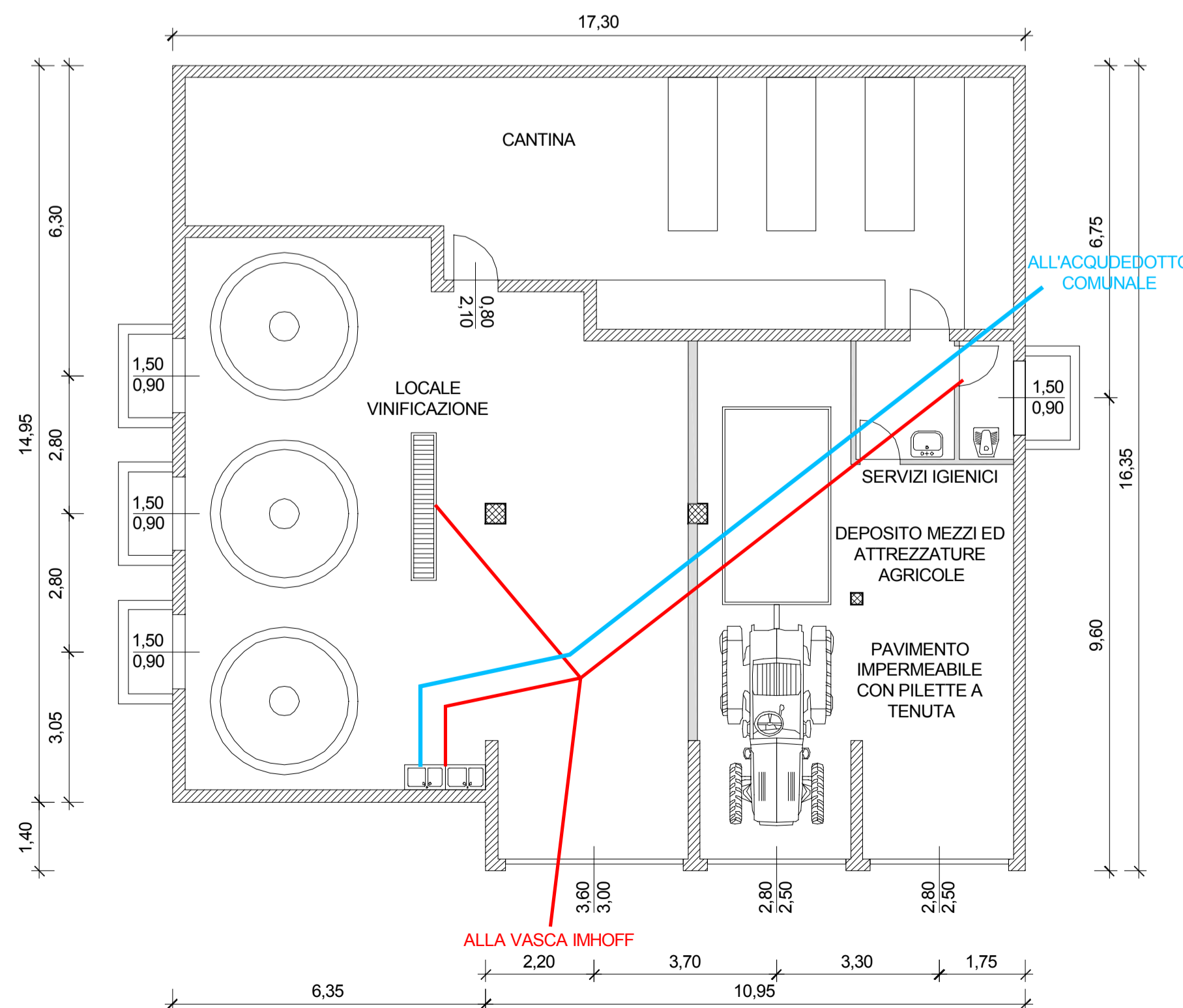
ESTRATTO MAPPA scala 1 : 1.000



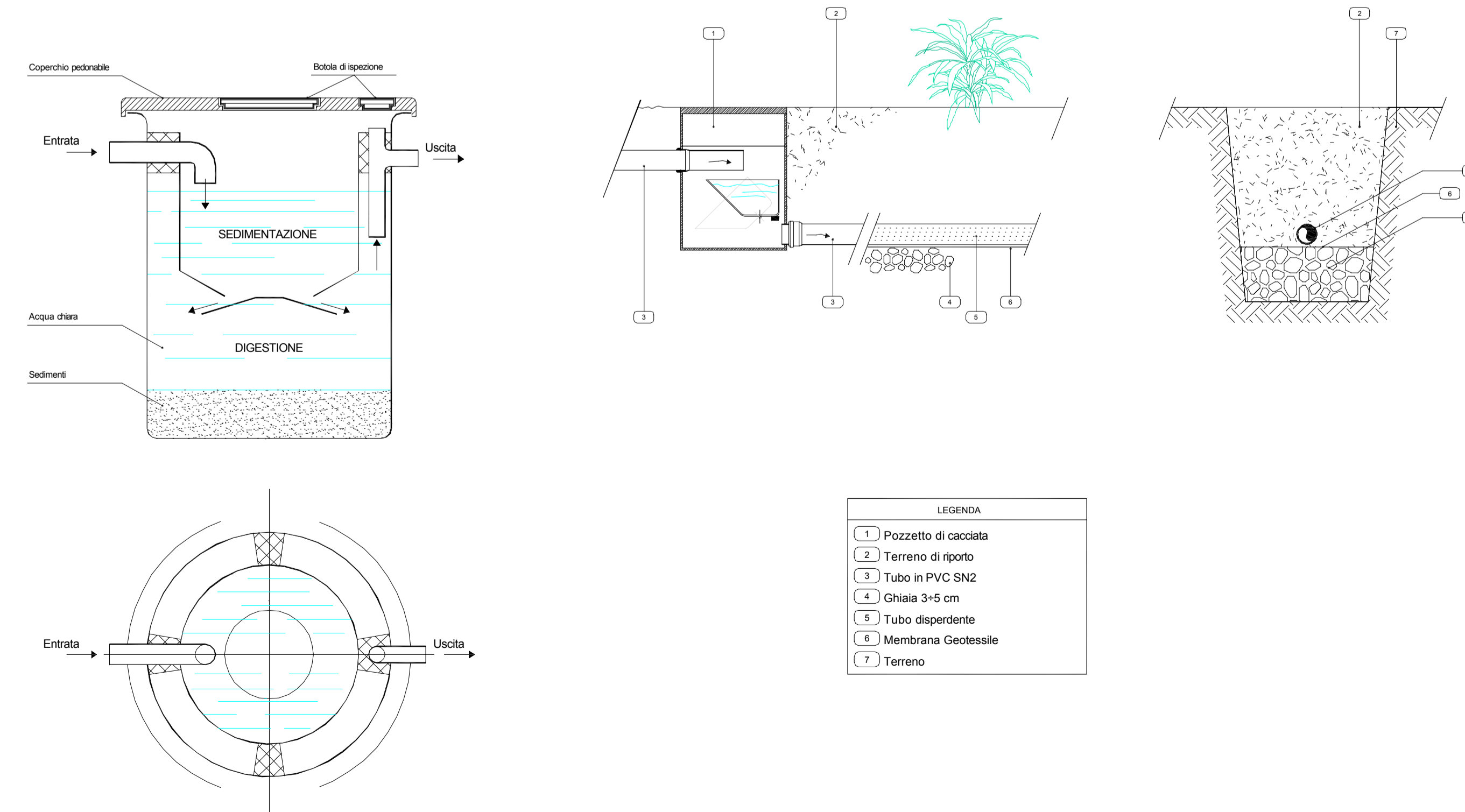
COMUNE DI OME
PROVINCIA DI BRESCIA



PIANTA SCARICHI INTERRATO scala 1 : 100



VASCA IMHOFF E POZZETTO D'ISPEZIONE scala 1 : 20



OGGETTO:
REALIZZAZIONE DI NUOVA CANTINA DI VINIFICAZIONE

TAVOLA	Descrizione	Scala
06	ESTRATTO MAPPA	1 : 1.000
	CARTA TECNICA REGIONALE	1 : 10.000
	PLANIMETRIA SCARICHI	1 : 200
	PIANTA SCARICHI	1 : 100
	PARTICOLARI	1 : 20

AGGIORNAMENTI	DATA	PROGETTO	DESCRIZIONE
d			
c			
b			
a	20/09/2010	integrazioni	Varianti richieste in conferenza dei servizi del 30/07/2010

Il Tecnico	Il Committente Sig. Capra gianfranco	
------------	---	--

studio di ingegneria
VENTURINI IVANO
dott. ing.
Villaggio Prealpino - 25040 Berzo Demo (BS)
tel/fax: 0364/622208 - e_mail: ingventurini@libero.it

protocollo