

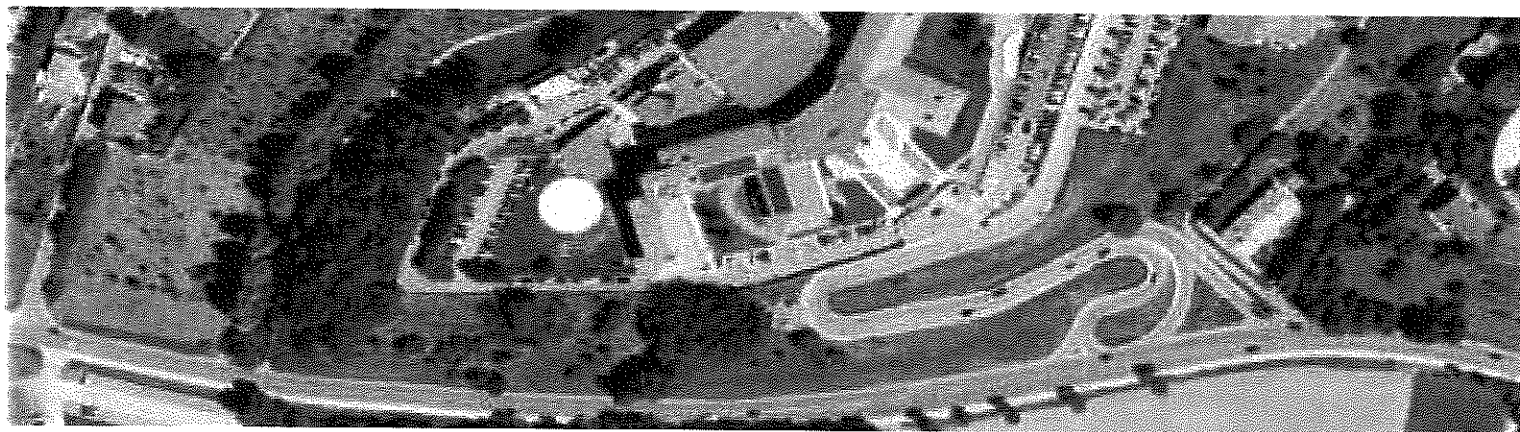
COMUNE DI OME

Provincia di Brescia

COMUNE DI OME
31 OTT. 2012
Prot. 8167 65

Progetto di realizzazione dell'area del Bacino Minerario delle Terme di Ome e sistemazione del Torrente Martignago

OPERE COMPLEMENTARI



C

ELENCO PREZZI

Allegato "A"
alla delibera di Giunta e.l.e.
n. 62 del 5/11/12
Il Sindaco Aurelio Tiberti
Il Segretario Comunale Dr. Giuseppe Vitali

Stampa del Comune di Ome e firma del Segretario Comunale Dr. Giuseppe Vitali.

Arch. Cesare Giudici

Geom. Bernardo Moreschetti

Ing. Marzio Consoli

Via Fontane n. 22- 25133 Brescia

Via XX Settembre n° 13 - 25038 Rovato (BS)

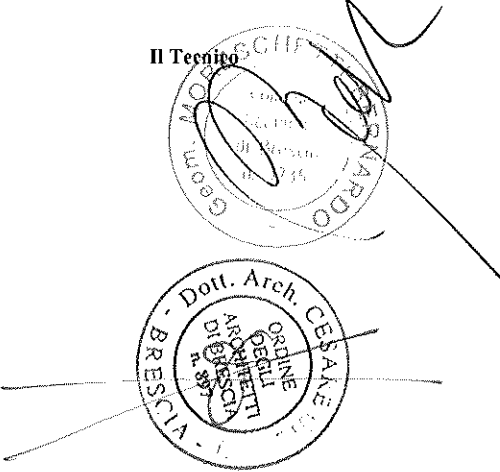
Via Francesco di Prizio n. 12 - 25049 Iseo (BS)

Num.Ord. TARIFFA	DESCRIZIONE DELL'ARTICOLO	unità di misura	PREZZO UNITARIO
Nr. 1 001/001	OPERAIO SPECIALIZZATO euro (ventiotto/00)	ORA	28,00
Nr. 2 001/002	OPERAIO COMUNE euro (venticinque/00)	ORA	25,00
Nr. 3 002/003.a	NOLO DI AUTOCARRO CON CASSONE RIBALTABILE DA 9 A 13 TONNELLATE DI PORTATA UTILE; COMPRESO CARBURANTE, LUBRIFICANTE E AUTISTA euro (sessantacinque/10)	ORA	65,10
Nr. 4 002/003.b	NOLO DI AUTOCARRO, CON CASSONE RIBALTABILE, DA 13 A 18 TONNELLATE DI PORTATA UTILE; COMPRESO CARBURANTE, LUBRIFICANTE E AUTISTA euro (settantaquattro/00)	ORA	74,00
Nr. 5 002/003.c	NOLO DI AUTOCARRO, CON CASSONE RIBALTABILE, DA 18 A 24 TONNELLATE DI PORTATA UTILE; COMPRESO CARBURANTE, LUBRIFICANTE E AUTISTA euro (ottantadue/00)	ORA	82,00
Nr. 6 003/004	NOLO DI COMPRESSORE CON MOTORE A SCOPPIO IN CONDIZIONE DI PIENA EFFICENZA; già installato in cantiere, corredato da un numero di martelli demolitori o perforatori adeguati alla produzione di aria, dato a nolo funzionante compreso carburante e accessori, martello o perforatori e relativi accessori, esclusi gli operai addetti ai martelli e perforatori. euro (tredici/00)	ORA	13,00
Nr. 7 003/005	NOLO DI ELETTROPOMPA DI PREVALENZA NORMALE (FINO A 5 MT.), per esaurimento di acque cariche, in condizioni di piena efficienza, completa di accessori e tubazioni, compresa installazione in cantiere, compreso consumo f.f.m. ed accessori. euro (sedici/00)	ORA	16,00
Nr. 8 003/006.a	NOLO DI ESCAVATORE SEMOVENTE CON POTENZA MINORE DI 60 HP. già in cantiere, compreso l'escavatorista addetto continuativamente alla manovra, carburante, lubrificante, ecc. euro (sessantauno/00)	ORA	61,00
Nr. 9 003/006.b	NOLO DI ESCAVATORE SEMOVENTE CON POTENZA DA 60 A 100 HP. già in cantiere, compreso l'escavatorista addetto continuativamente alla manovra, carburante, lubrificante, ecc. euro (sessantanove/00)	ORA	69,00
Nr. 10 003/006.c	NOLO DI ESCAVATORE SEMOVENTE CON POTENZA DA 100 A 140 HP. già in cantiere, compreso l'escavatorista addetto continuativamente alla manovra, carburante, lubrificante, ecc. euro (ottantauno/00)	ORA	81,00
Nr. 11 003/006.d	NOLO DI ESCAVATORE SEMOVENTE, PROVVISORIO DI BRACCIO DOTATO DI MARTELLO DEMOLITORE CON POTENZA DA 60 A 100 HP. già in cantiere, compreso l'escavatorista addetto continuativamente alla manovra, carburante, lubrificante, ecc. euro (centoventiuno/00)	ORA	121,00
Nr. 12 003/006.e	NOLO DI ESCAVATORE SEMOVENTE, PROVVISORIO DI BRACCIO DOTATO DI MARTELLO DEMOLITORE CON POTENZA DA 100 A 150 HP. già in cantiere, compreso l'escavatorista addetto continuativamente alla manovra, carburante, lubrificante, ecc. euro (centotrentaquattro/00)	ORA	134,00
Nr. 13 003/007.a	NOLO DI PALA MECCANICA SU RUOTE GOMMATE DELLA POTENZA FINO A 80 HP, già in cantiere, compreso il palista addetto continuativamente alla manovra, carburante, lubrificante, ecc. euro (cinquantanove/50)	ORA	59,50
Nr. 14 003/007.b	NOLO DI PALA MECCANICA SU RUOTE GOMMATE DELLA POTENZA DA 80 A 120 HP, già in cantiere, compreso il palista addetto continuativamente alla manovra, carburante, lubrificante, ecc. euro (settanta/50)	ORA	70,50
Nr. 15 003/007.c	NOLO DI PALA MECCANICA SU RUOTE GOMMATE DELLA POTENZA DA 120 A 150 HP, già in cantiere, compreso il palista addetto continuativamente alla manovra, carburante, lubrificante, ecc. euro (ottantanove/20)	ORA	89,20
Nr. 16 003/007.d	NOLO DI PALA MECCANICA CINGOLATA CON POTENZA FINO A 70 HP, già in cantiere, compreso il palista addetto continuativamente alla manovra, carburante, lubrificante, ecc. euro (sessantatre/50)	ORA	63,50
Nr. 17 003/007.e	NOLO DI PALA MECCANICA CINGOLATA CON POTENZA DA 70 A 100 HP, già in cantiere, compreso il palista addetto continuativamente alla manovra, carburante, lubrificante, ecc. euro (settantadue/00)	ORA	72,00
Nr. 18 003/007.f	NOLO DI PALA MECCANICA CINGOLATA CON POTENZA DA 100 A 130 HP, già in cantiere, compreso il palista addetto continuativamente alla manovra, carburante, lubrificante, ecc.	ORA	

Num.Ord. TARIFFA	DESCRIZIONE DELL'ARTICOLO	unità di misura	PREZZO UNITARIO
	euro (ottantauno/00)	ORA	81,00
Nr. 19 003/008.a	NOLO DI RULLO COMPRESSORE FUNZIONANTE, CON PERSONALE DI GUIDA; STATICO DA 6 A 11 TONNELLATE euro (cinquantasei/10)	ORA	56,10
Nr. 20 003/008.b	NOLO DI RULLO COMPRESSORE FUNZIONANTE, CON PERSONALE DI GUIDA; STATICO DA 12 A 18 TONNELLATE euro (cinquantaotto/20)	ORA	58,20
Nr. 21 003/008.c	NOLO DI RULLO COMPRESSORE FUNZIONANTE, CON PERSONALE DI GUIDA; VIBRANTE DA 4 A 8 TONNELLATE euro (cinquantasette/30)	ORA	57,30
Nr. 22 003/009	NOLO DI RULLO SEMOVENTE VIBRANTE FUNZIONANTE, CON PERSONALE DI GUIDA DA 12 A 20 TONNELLATE euro (settantaquattro/00)	ORA	74,00
Nr. 23 003/010	NOLO DI MOTORGRADER, COMPRESO CARBURANTE E PERSONALE DI GUIDA euro (quarantacinque/00)	ORA	45,00
Nr. 24 010/001.a	TAGLIO CONTINUO DI PAVIMENTAZIONI BITUMINOSE. Taglio continuo e disfacimento eseguito mediante l'uso di disco meccanico ovvero martello compressore di pavimentazioni bituminose di qualsiasi spessore, compreso il trasporto a rifiuto del materiale di risulta e quant'altro necessari per dare l'esecuzione dell'opera. IL TAGLIO SI INTENDE OBBLIGATORIO SU SEDI STRADALI ASFALTATE, salvo diversa indicazione della D.L.. Per ogni linea di taglio. euro (uno/45)	m	1,45
Nr. 25 010/004	SCAVO DI SBANCAMENTO ALL'APERTO DI MATERIE DI QUALSIASI NATURA E CONSISTENZA, asciutte o bagnate, anche in presenza di acqua, per la formazione di cassonetti stradali, di cunette, fossi o canali, per l'impianto di opere d'arte ovvero, infine, per qualsiasi altra destinazione. Sono compresi nel prezzo tutti gli oneri di Capitolato, in particolare quelli di cui all'Art.65.4.1 euro (cinque/60)	m3	5,60
Nr. 26 010/005	SCAVO IN SEZIONE RISTRETTA ovvero obbligata di qualsiasi dimensione, in materiale di qualsiasi natura e consistenza, (escluso roccia), asciutto o bagnato (compreso l'eventuale noleggio di pompa idrovora nel caso di modeste quantità di acqua), eseguito mediante escavatore meccanico a qualsiasi profondità e in qualsiasi condizione di lavoro (sede stradale ristretta, interferenza da parte di altre tubazioni preesistenti con il tracciato delle tubazioni o canalizzazioni da realizzare, ecc.). VALUTAZIONE DELLE LARGHEZZE DI SCAVO SECONDO L'ART.71.3 DEL PRESENTE CAPITOLATO. Sono compresi nel prezzo tutti gli oneri di Capitolato, in particolare quelli di cui all'Art.65.4.2/4.3. euro (quattordici/00)	m3	14,00
Nr. 27 010/006	SCARIFICAZIONE MECCANICA DELLA PAVIMENTAZIONE stradale esistente fino ad un'altezza massima di cm.15, compreso livellamento e formazione pendenze fino alla formazione del piano atto a ricevere la pavimentazione, compreso trasporto a rifiuto del materiale di risulta. euro (cinque/00)	m2	5,00
Nr. 28 010/010	DEMOLIZIONE DI CALDANA IN CLS DI MARCIAPIEDE O ALTRO ESISTENTI, eseguita con mezzi meccanici, compreso il trasporto a rifiuto del materiale di risulta e l'onere di accesso alle discariche. euro (cinquantacinque/64)	m3	55,64
Nr. 29 013/019	REINTERRO DI TRINCEE DI POSA TUBI o altre cavità eseguito mediante materiale arido (mistone di cava) selezionato in modo da eliminare ogni ciotolo avente diametro superiore a cm.5-6, steso con le dovute cautele in modo da non danneggiare i manufatti alloggiati nella trincea, abbondantemente innaffiato e rullato onde non si verificano successivi assentamenti. NELLA VALUTAZIONE DELLE LARGHEZZE DI RIEMPIMENTO si procederà come per quelle di scavo (ART.69.3 del capitolato d'appalto). euro (diciannove/50)	m3	19,50
Nr. 30 013/020	FORMAZIONE DI MASSICCIA STRADALE CON MATERIALE PROVENIENTE DAL CANTIERE di adeguata composizione previa approvazione della D.L.; compreso l'avvicinamento dei materiali, lo stendimento, il livellamento e la bagnatura del materiale. Operazione eseguita a strati, di spessore non superiore a cm.30, e successivo costipamento eseguito con rullo compressore; compreso l'eventuale sagomatura delle scarpate e ogni altro onere di capitolato. euro (cinque/65)	m3	5,65
Nr. 31 013/021	TOUT-VENANT NATURALE PER LA FORMAZIONE DELLA MASSICCIA STRADALE. Fornitura e posa in opera di tout-venant naturale selezionato in modo che il diametro massimo degli inerti non superi i cm. 7-8 per la formazione della massiccia stradale, steso in strati non superiore a cm.30, umidificato se necessario e rullato, compreso l'eventuale sagomatura delle scarpate e ogni altro onere di capitolato. euro (ventiuno/20)	m3	21,20
Nr. 32 013/022	PREPARAZIONE DEL PIANO STRADALE PER UNA NUOVA PAVIMENTAZIONE mediante stendimento di uno strato di materiale granulometricamente stabilizzato dello spessore medio di cm.10, compresa la formazione delle pendenze trasversali (3%), il livellamento con motorgrader, la rullatura a rifiuto e quant'altro necessari. euro (cinque/30)	m2	5,30

Num.Ord. TARIFFA	DESCRIZIONE DELL'ARTICOLO	unità di misura	PREZZO UNITARIO
Nr. 33 013/023	SOLO STENDIMENTO DI TERRENO VEGETALE accumulato in sito da scavi di sbancamento precedenti, compresa l'asportazione di sassi, radici, ecc. e la perfetta regolarizzazione dello strato superficiale. euro (se/50)	m3	6,50
Nr. 34 016/034	MURATURA IN PIETRAMME DI CAVA LOCALE AD UN PARAMENTO, escluso supporto posteriore, spessore cm.15 confezionata con malta dosata a 300 kg di cemento R 325/m3, compresa la formazione della copertina in lastra di pietra, la realizzazione dei fori passanti per il drenaggio a tergo muro e quant'altro necessario a dare l'opera finita a regola d'arte; compreso le opere necessarie per garantire il corretto deflusso delle acque del torrente durante le lavorazioni. euro (centocinquanta/00)	m2	151,00
Nr. 35 017/080	CALCESTRUZZO IN OPERA PER GETTI DI SOTTOFONDAZIONE (MAGRONE) non armati, confezionato con mc 0.400 di sabbia e mc 0.800 di ghiaia per mc d'impasto, gettati senza l'ausilio di casseri ed in assenza di acqua a 200 Kg di cemento R 325/m3; compreso le opere necessarie per garantire il corretto deflusso delle acque del torrente durante le lavorazioni. euro (ottantanove/00)	m3	89,00
Nr. 36 017/081.a	CALCESTRUZZO IN OPERA R'ck > 400 kg/cm2 PER FONDAZIONI ARMATE (plinti, travi rovesce, platee, basamenti semplici) con classe di esposizione XC2 e con rapporto A/C 0,60 a norma UNI EN 2061/01 confezionato con inerti di idonee granulometrie, gettato con l'ausilio di casseri, ferro e casseri contabilizzati a parte.; compreso le opere necessarie per garantire il corretto deflusso delle acque del torrente durante le lavorazioni. euro (centoventisei/00)	m3	126,00
Nr. 37 017/084.a	CALCESTRUZZO IN OPERA R'ck >400 kg/cm2 PER MURATURE IN ELEVAZIONE fuori terra, anche armate, con classe di esposizione XC2 e con rapporto A/C 0,60 a norma UNI EN 2061/01 confezionato con inerti di idonee granulometrie, gettato con l'ausilio di casseri, ferro e casseri contabilizzati a parte; compreso le opere necessarie per garantire il corretto deflusso delle acque del torrente durante le lavorazioni. euro (centoventinove/00)	m3	129,00
Nr. 38 017/091	FERRO TONDO PER CALCESTRUZZO ARMATO. Fornitura, lavorazione e posa di ferro tondo per cemento armato, compreso i tagli, le piegature, le sovrapposizioni non prescritte nei disegni esecutivi, lo sfrido e legature con filo di ferro ricotto. Ferro in barre ad aderenza migliorata qualità B450C (ex Fe B 44K) controllato in stabilimento; compreso le opere necessarie per garantire il corretto deflusso delle acque del torrente durante le lavorazioni. euro (uno/30)	Kg	1,30
Nr. 39 017/092	FORNITURA E POSA IN OPERA DI RETE METALLICA ELETTRISALDATA ad alta duttilità, ottenuta da acciai laminati a caldo, tagliata a misura e posta in opera. Sono compresi i tagli, le piegature, le sovrapposizioni non prescritte nei disegni esecutivi, gli sfridi, le legature con filo di ferro ricotto, le eventuali saldature e quant'altro necessari per dare l'opera finita. euro (uno/57)	Kg	1,57
Nr. 40 017/095.a	CASSEFORMI PER GETTI IN CLS PER OPERE DI FONDAZIONE ARMATE (plinti, travi rovesce) e fondazioni continue, compreso disarmo; compreso le opere necessarie per garantire il corretto deflusso delle acque del torrente durante le lavorazioni. euro (diciassette/20)	m2	17,20
Nr. 41 017/095.b	CASSEFORMI PER GETTI IN CLS PER MURATURE RETTILINEE di calcestruzzo in elevazione e sotterranee, compreso disarmo, con altezza netta dal piano di appoggio fino a m 3.50; compreso le opere necessarie per garantire il corretto deflusso delle acque del torrente durante le lavorazioni. euro (diciannove/85)	m2	19,85
Nr. 42 082/03a	TUBI IN P.V.C. SERIE NORMALE CON DIAMETRO INTERNO MM. 100 tipo 300 -UNI 7443/85. Fornitura e posa in opera di tubi in materiale plastico serie normale, per fognatura e per condotte di servizi, compresi pezzi speciali, sigillatura massetto di posa rinfianchi e cappa superiore in cls. a 2 q.l/mc. di cemento spessore cm. 8-12 escluso scavo e reinterro. E' compreso nel caso di tubazioni per cunicoli di servizi (ENEL, SIP, ecc) l'onere per la posa di filo di nylon corrente all'interno delle tubazioni e bloccato all'estremità mediante bastoncini. euro (tredici/15)	m	13,15
Nr. 43 082/03b	TUBI IN P.V.C. SERIE NORMALE CON DIAMETRO INTERNO MM. 125 tipo 300-UNI 7443/85. Fornitura e posa in opera di tubi in materiale plastico serie normale, per fognatura e per condotte di servizi, compresi pezzi speciali, sigillatura massetto di posa rinfianchi e cappa superiore in cls. a 2 q.l/mc. di cemento spessore cm. 8-12 escluso scavo e reinterro. E' compreso nel caso di tubazioni per cunicoli di servizi (ENEL, SIP, ecc) l'onere per la posa di filo di nylon corrente all'interno delle tubazioni e bloccato all'estremità mediante bastoncini. euro (diciassette/90)	m	17,90
Nr. 44 082/04	TUBI PER DRENAGGIO DIAM. 160 mm. mediante la fornitura e posa in opera di cavidotti, strutturato in polietilene ad alta densità coestruso, a doppia parete, liscio internamente e corrugato esternamente, rispondente alle norme CE, marchio IMQ. La tubazione, completamente avvolta da TNT (tessuto non tessuto) dovrà essere posata ad una profondità di cm.50 dal piano finito e gli elementi dovranno essere uniti mediante manicotti. Compreso scavo in sezione ristretta per una profondità media di cm.50, larghezza cm.40 e successivo riempimento con ghiaia di idonea granulometria. euro (ventiuno/00)	m	21,00
Nr. 45 082/05.b	TUBI PER CAVIDOTTI DIAM. 125 mm. Fornitura e posa in opera di cavidotti, strutturato in polietilene ad alta densità coestruso, a doppia parete, liscio internamente e corrugato esternamente, rispondente alle norme CE, marchio IMQ. La tubazione dovrà essere posata ad una profondità di cm.80 dal piano finito e gli elementi dovranno essere uniti mediante		

Num.Ord. TARIFFA	DESCRIZIONE DELL'ARTICOLO	unità di misura	PREZZO UNITARIO
	manicotti.Compreso scavo in sezione ristretta per una larghezza di cm.60 ed una profondità media di cm.100 , massetto continuo , rinfianco e cappa superiore dello spessore di cm.8-10 in calcestruzzo a 200 kg di cemento R 325, compreso pezzi speciali e reinterro con materiale arido (mistone di cava). E' compreso nel caso di tubazioni per cunicoli di servizi (ILLUMINAZIONE , TELECOM, ecc.) l'onere per la posa di filo di nylon corrente all'interno delle tubazioni e bloccato alle estremità mediante bastoncini. euro (diciannove/50)	m	19,50
Nr. 46 082/07	TUBI IN POLIETILENE AD ALTA DENSITA'.Fornitura e posa in opera di tubi in P.E.A.D. diam.esterno mm 32 (1'), atossici, barre da 9 a 12 m o in rotoli, conformi alle norme UNI 12201-PE 100-P.N. 10 atm. (con marchi IIP), comprese le necessarie operazioni di saldatura di testa con termoelementi e/o elettrosaldatura ; prove di pressione; eventuali pezzi speciali; fornitura e posa di sabbia di avvolgimento stesa a mano con continuità (spessore minimo del letto cm.10, spessore minimo di ricoprimento cm.20).Escluso scavo e reinterro. Misura in sviluppo compreso pezzi speciali. euro (dodici/50)	m	12,50
Nr. 47 088/06.a	POZZETTI GETTATI IN OPERA O PREFABBRICATI DI QUALSIASI FORMA E DIMENSIONE (MINORI DI MC 0,80).Formazione di pozzetti di qualsiasi forma e dimensione e per qualsiasi destinazione (raccolta acque pluviali, ispezione e dericazione fossi, ispezione servizi ILLUMINAZIONE, TELECOM, acquedotto, ecc) gettati in opera con cls a 3 q.li/m ³ ovvero del tipo prefabbricato (monolitico ad elementi). Nel secondo caso essi dovranno essere rinfiancati con cls a 2,5 q.li/m ³ di cemento R 325 fino a raggiungere uno spessore complessivo delle pareti di cm.20 minimo. Nel primo caso essi saranno gettati pure in cls come sopra e dovranno avere pareti con inferiori a cm.20. Il fondo potrà essere perdente (in tal caso sarà costituito da uno spessore minimo di cm.15 di sabbia) ovvero in calcestruzzo (spessore minimo cm.15). Per pozzetti superiori in pianta alle dimensioni del chiusino dovrà essere fornita anche la soletta carrabile. Sono compresi scavo e reinterro, è escluso il chiusino. A lavoro ultimato il pozzetto dovrà presentarsi a pareti e fondo perfettamente regolari e ripulito da ogni corpo estraneo. Ai fini contabili s'intenderanno come dimensioni del pozzetto la distanza fra le facce interne delle pareti (in orizzontale) e fra il piano superiore del fondo e l'estradosso della soletta (in verticale). euro (duecentottanta/00)	m3	280,00
Nr. 48 088/13.a	FORMAZIONE DI PLINTI PER PALI PUBBLICA ILLUMINAZIONE SEZIONE cm 80x80x100 (h) GETTATI IN OPERA IN CLS con resistenza R'cK 300 kg/cm ² , compresa la formazione di foro interno del diametro richiesto dall'Ente, compreso scavo ,reinterro e tubazione in pvc di collegamento con il pozzetto del diam.di cm 110/125 ed ogni altro onere per dare l'opera finita. euro (settantacinque/00)	cad.	75,00
Nr. 49 091/01.a	CHIUSINI IN GHISA LAMELLARE PERLATICA.Fornitura e posa in opera di chiusini in ghisa lamellare perlatica a norma UNI En 124 ISO 185. completi di telaio, ciechi o forati, a forma quadrata rettangolare o circolare, da marciapiede o da carreggiata, per pozzetti d'ispezione o caditoie. I chiusini dovranno essere perfettamente complanari con i loro anelli onde evitare che si muovano al passaggio dei veicoli, in caso contrario l'Impresa dovrà apportare le opportune correzioni (limature, spessorature o altro purchè accettato dalla D.L.) onde evitare suddetto inconveniente. euro (due/22)	kg	2,22
Nr. 50 091/06.a	SOPRALZO OVVERO ABBASSAMENTO DI CHIUSINI ESISTENTI di qualsiasi dimensione e forma, eseguito con cls dosato a 3,5 q.li/m ³ di cemento R 325, previa asportazione e recupero dei collari dei chiusini in ghisa, scrostatura delle superfici di ripresa, posa dei collari di cui sopra recuperati o nuovi in perfetto piano, secondo la pendenza stradale finita. Lo spessore dei muretti di soprazzo dovrà essere di almeno cm.20. euro (novantacinque/00)	cad.	95,00
Nr. 51 094/04	PAVIMENTAZIONE CON "DOLOMITE" DEL PIANO STRADALE mediante stendimento di uno strato di pietrischetto tipo "DOLOMITE" dello spessore medio di cm.5, compresa la formazione delle pendenze trasversali (3%), il livellamento con motorgrader, la rullatura a rifiuto e quant'altro necessari. euro (cinque/50)	m2	5,50
Nr. 52 094/05.c	MANTO DI USURA TIPO "ANAS" SPESSORE COMPRESSO MM.40 IN CONGLOMERATO BITUMINOSO CHIUSO granulometria 0,15, steso a caldo mediante macchina finitrice e compresso con rullo adatto, compreso ogni onere per la preventiva pulizia del piano di stesura. Spessore misurato compresso (5,5% di bitume 80/100-180/200) euro (cinque/05)	m2	5,05
Nr. 53 094/13	CORDOLI IN CONGLOMERATO DI CEMENTO SEZ.8x20 cm.Fornitura e posa in opera di cordoli in cls, compreso eventuale scavo per la posa, sottofondo continuo e rinfianco in cls a 2,5 q.li/m ³ di cemento R 325, sigillatura con malta di puro cemento e stilatura dei giunti. Misura in sviluppo compreso pezzi speciali (a bocca lupaia, curvi, ecc). I cordoli dovranno presentarsi a superficie liscia e compatta, priva di porosità, sbavature, sbrecciature o altro difetto ed inoltre dovranno avere sezione perfettamente costante su tutta la lunghezza, non dovranno cioè presentare difetti di concità dovuti al getto verticale degli stessi in fase di prefabbricazione. Le curve circolari con raggio inferiore a m.10 dovranno essere realizzate con pezzi speciali e non mediante cordoli disposti secondo la direzione della corda dell'arco. euro (diciotto/40)	m	18,40
Nr. 54 094/20	PAVIMENTAZIONE IN CALCESTRUZZO "SCOPATO" a Kg 250 di cemento R 325, spessore cm.12, compreso l'armatura con rete elettrosaldata maglia 20x20 diam.5 mm, la cassetta dei bordi , la formazione di giunti di dilatazione e la corazzatura superficiale con spolvero di kg 3 circa al m2 di miscela composta da cemento- quarzo, corindone o similari. Colore a scelta della D.L. euro (trenta/50)	m2	30,50
Nr. 55 094/22	FORMAZIONE DI RAMPA SCALA (2.40x1,20 e n.8 alzate) DI SPES. medio CM.16 CON CALCESTRUZZO IN OPERA R'ck> 250 kg/cm ² confezionato con inerti di idonee granulometrie; compreso casseri per getto , la formazione dei gradini con pedata ed alzata in "Serizzo" dello spess. di cm.3, il disarmo, nonchè il ferro di armatura tipo Fe B 44K in		

Num.Ord. TARIFFA	DESCRIZIONE DELL'ARTICOLO	unità di misura	PREZZO UNITARIO
Nr. 56 097/001	<p>ragione media di 10 Kg/mq.Valutazione a corpo. euro (millequattrocentocinquanta/00)</p> <p>FORNITURA E POSA IN OPERA DI STACCIONATA IN LEGNO DI PINO MASSELLO eseguita mediante montanti in pali torniti, con testa smussata, estremità inferiore appuntita (h=cm150 di cui cm 100 fuori terra, diam.12 cm, posti ad un interasse di cm.200; corrimano tornito diam. 12 cm ; traversa tornita diam. 8 cm, compreso rinforzo sulla giunzione con fascia in acciaio zincato della larghezza di cm.6.Tutti i materiali in legno sano impregnati in autoclave sottovuoto a pressione. Compreso plinto di fondazione sez.30x30x50 per ogni montante,, scavo per la realizzazione del plinto stesso, materiale ed attrezzature occorrenti per dare l'opera finita a perfetta regola d'arte. euro (trentanove/50)</p>	a corpo	1'450,00
Nr. 57 100/IDR009	<p>FORMAZIONE DI SCOGLIERA con fornitura e posa in opera di massi di pietrame monolitici o massi in pietra silicea di pezzatura adeguata del peso fino a q 10 per ogni masso, collocati con adeguato mezzo meccanico entro le prescritte sagome per formazione di scogliere longitudinali e trasversali con l'onere della sigillatura degli interspazi con calcestruzzo Rck 250, forniti e posti in opera e compresa la copertina di protezione in calcestruzzo e la formazione di dreni passanti.;compreso le opere necessarie per garantire il corretto deflusso delle acque del torrente durante le lavorazioni e quanto altro occorre per dare l'opera finita a regola d'arte euro (ottantauno/00)</p> <p>Data, 26/10/2012</p>	m	39,50
	<p>Il Tecnico</p> 	m3	81,00