



# COMUNE DI OME

Provincia di Brescia



## PIANO COMUNALE DI PROTEZIONE CIVILE

2a

SCENARIO DI RISCHIO SISMICO:  
Martignago

Scala

1:4.000



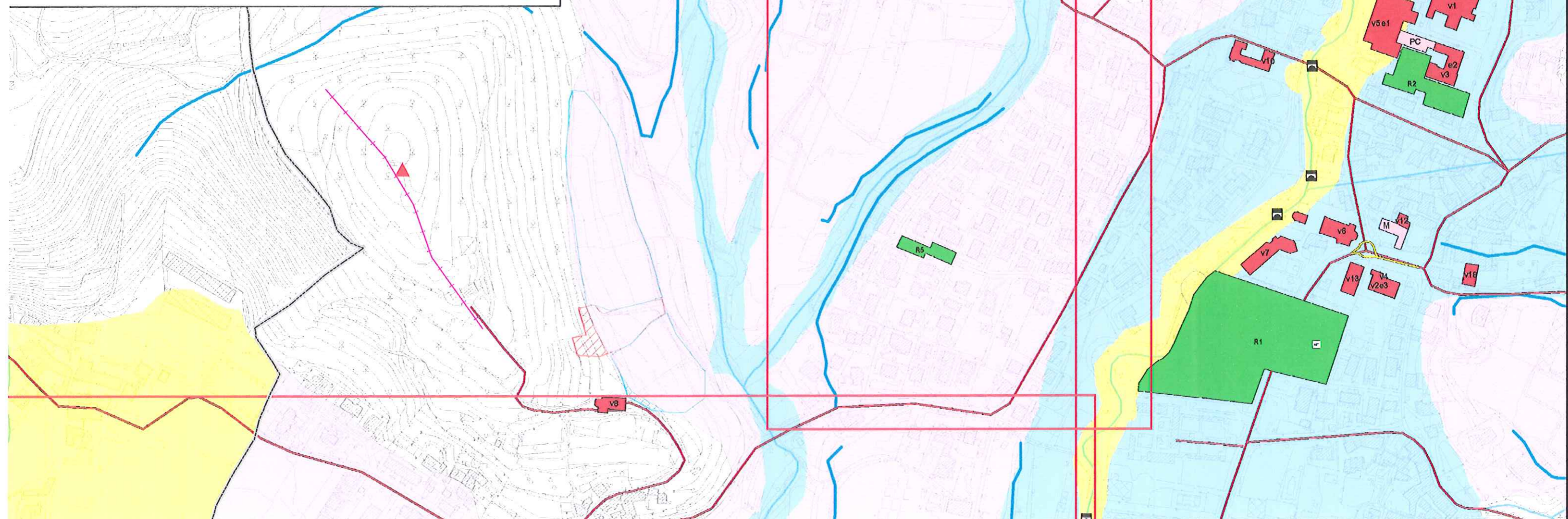
Data  
Novembre 2012

Base cartografica  
Aerofotogrammetrico

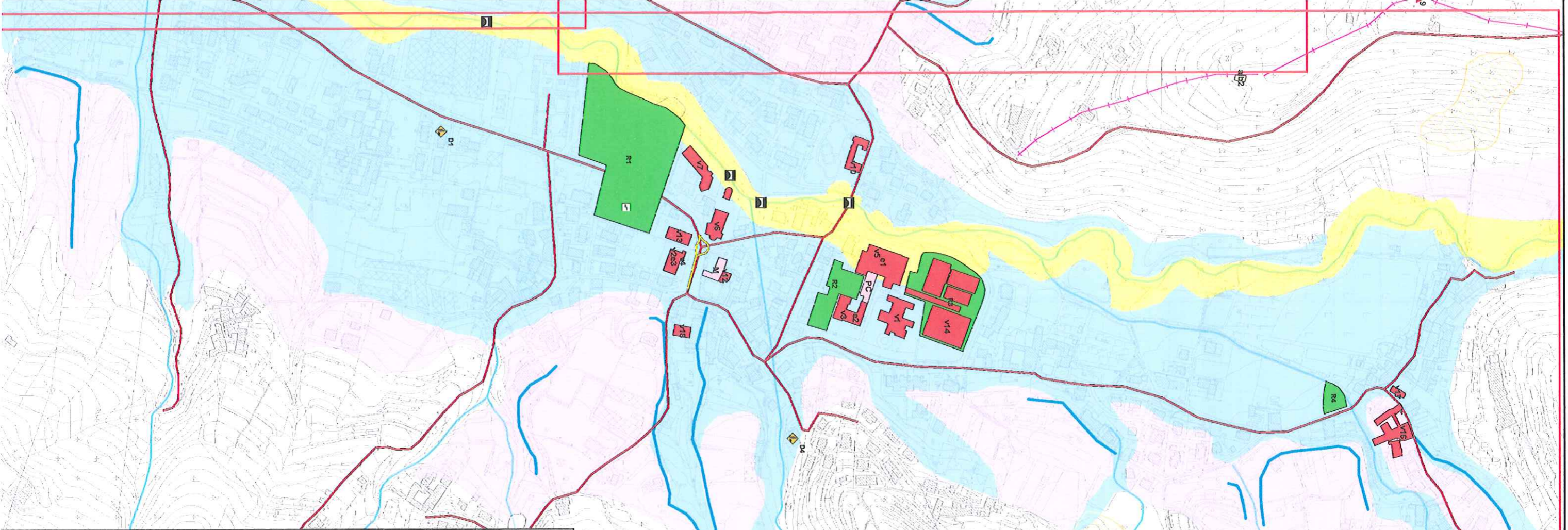


### LEGENDA

- Confine Comunale
- Scenario PSL
- Edificio strategico
- Edificio vulnerabile
- Struttura di accoglienza
- Area di ricovero
- Area di attesa
- Strada provinciale
- Viabilità secondaria
- Ferrovie
- Reticolo idrico
- Ponte
- Galleria
- Passaggio a livello
- Sottopasso
- Strettezza
- Atterraggio elicotteri
- Ponto
- Stazione ferroviaria
- Dista di somma urgenza
- Z1a
- Z1b
- Z1c
- Z2
- Z3b
- Z4b
- Z4c
- Z4a
- Z4d
- Z3a - Orlo di scarpata con H > 10 metri
- Z3b - Linea di cresta morfologica
- Cocuzzelli







**LEGENDA**

**Confine Comunale**

- Senario PSL
- Edificio strategico
- Edificio vulnerabile
- Struttura di accoglienza
- Area di ricovero
- Area di attesa
- Strada provinciale
- Viabilità secondaria
- Ferrovia

**Infrastrutture**

- Ponte
- Galleria
- Passaggio a livello
- Sottopasso
- Stretta
- Aterraggio elicotteri
- Porto
- Stazione ferroviaria
- Data di somma urgenza

**Rischi**

- Z1a
- Z1b
- Z1c
- Z2
- Z2b
- Z2c
- Z2d
- Z3a
- Z3b
- Z3c
- Z3d
- Z4a
- Z4b
- Z4c
- Z4d

**Linee di cresta morfologica**

- Z3a - Oro di scarpata con H > 10 metri
- Z3b - Linea di cresta morfologica
- Concazzoli

**COMUNE DI OME**  
Provincia di Brescia

**PIANO COMUNALE DI PROTEZIONE CIVILE**

Scenario di Rischio Sismico:  
Ome, Valle

Scala: 1:5.000

Tavola: 2b

Data: Novembre 2012

Base cartografica: Aerofotogrammetrico

Provincia di Brescia

COMUNITA' MONTANA BRESCIANO SERENO

UNIVERSITA' DEGLI STUDI DI INVERIGO  
DIPARTIMENTO DI SCIENZE DELLA TERRA





**COMUNE DI OME**

Provincia di Brescia



# PIANO COMUNALE DI PROTEZIONE CIVILE

Tavola  
**2c**

SCENARIO DI RISCHIO SISMICO:  
Carezzate

Scala  
**1:5.000**

Data

**Novembre 2012**

Base cartografica

**Aerofotogrammetrico**



**LEGENDA**

—	Confine Comunale	▣	Ponte	▨	Z1a
▭	Scenario PSL	▣	Galleria	▨	Z1b
▭	Edificio strategico	✕	Passaggio a livello	▨	Z1c
▭	Edificio vulnerabile	▭	Sottopasso	▨	Z2
▭	Struttura di accoglienza	▭	Strettona	▨	Z2a
▭	Area di ricovero	▭	Aterraggio elicotteri	▨	Z2b
▭	Area di attesa	▭	Porto	▨	Z2c
▭	Strada provinciale	▭	Stazione ferroviaria	▨	Z2d
▭	Viabilità secondaria	◆	Data di somma urgenza	▨	Z3a
▭	Ferrovia	▭		▨	Z3b
▭	Reticolo idrico	▭		▨	Z3c
		▭		▨	Z3d
		▭		▨	Z3e
		▭		▨	Z3f
		▭		▨	Z3g
		▭		▨	Z3h
		▭		▨	Z3i
		▭		▨	Z3j
		▭		▨	Z3k
		▭		▨	Z3l
		▭		▨	Z3m
		▭		▨	Z3n
		▭		▨	Z3o
		▭		▨	Z3p
		▭		▨	Z3q
		▭		▨	Z3r
		▭		▨	Z3s
		▭		▨	Z3t
		▭		▨	Z3u
		▭		▨	Z3v
		▭		▨	Z3w
		▭		▨	Z3x
		▭		▨	Z3y
		▭		▨	Z3z

