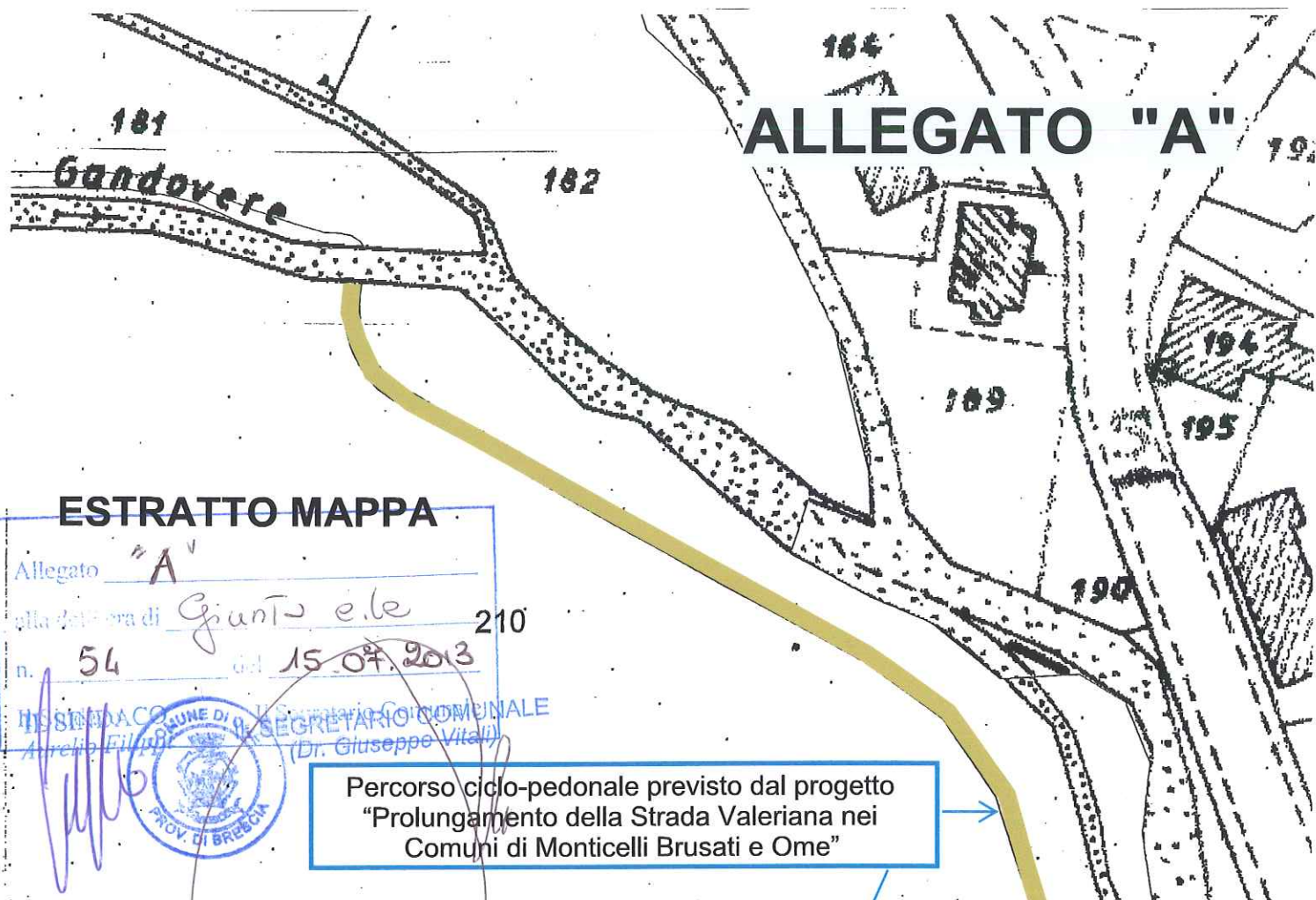
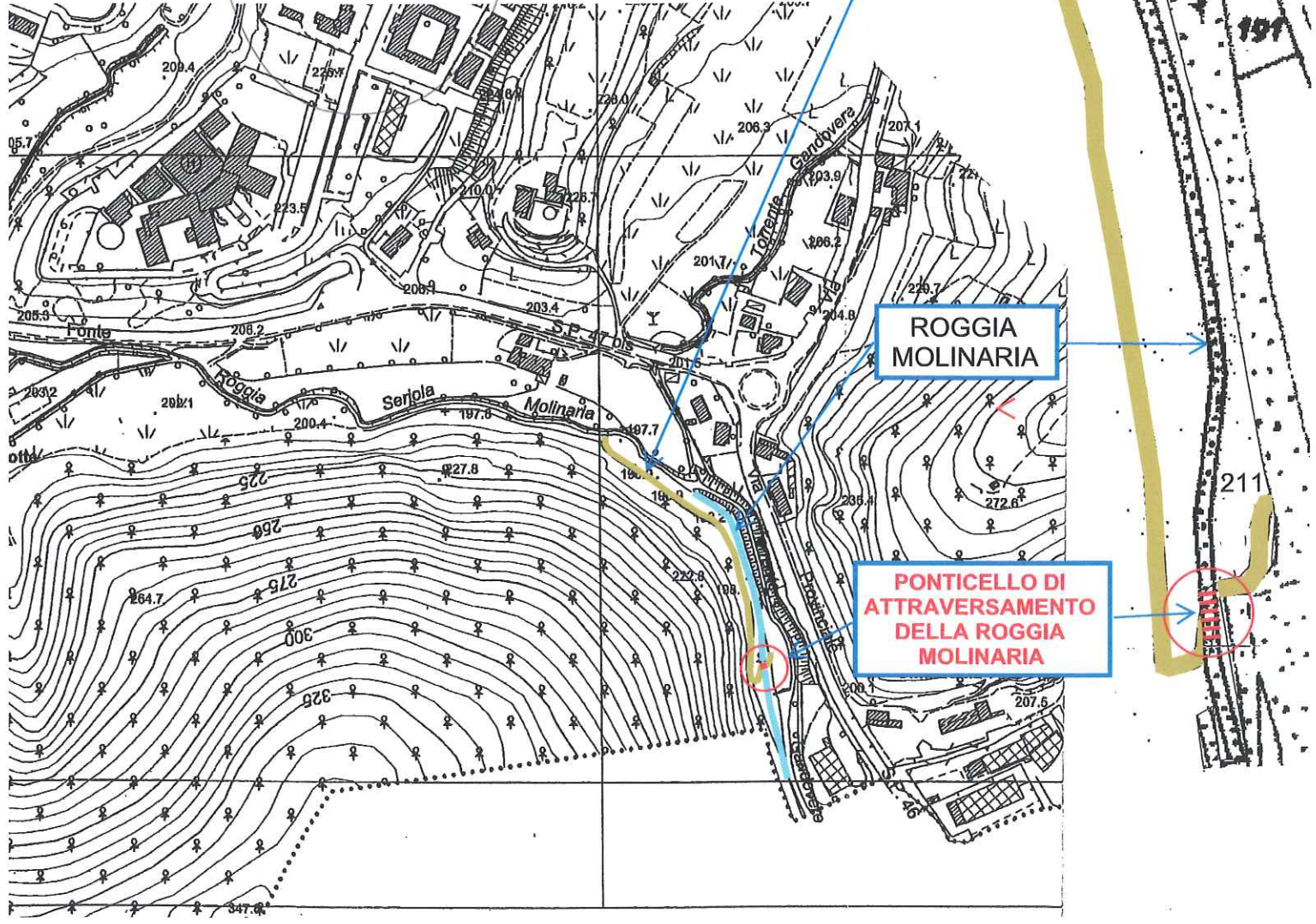


ALLEGATO "A"



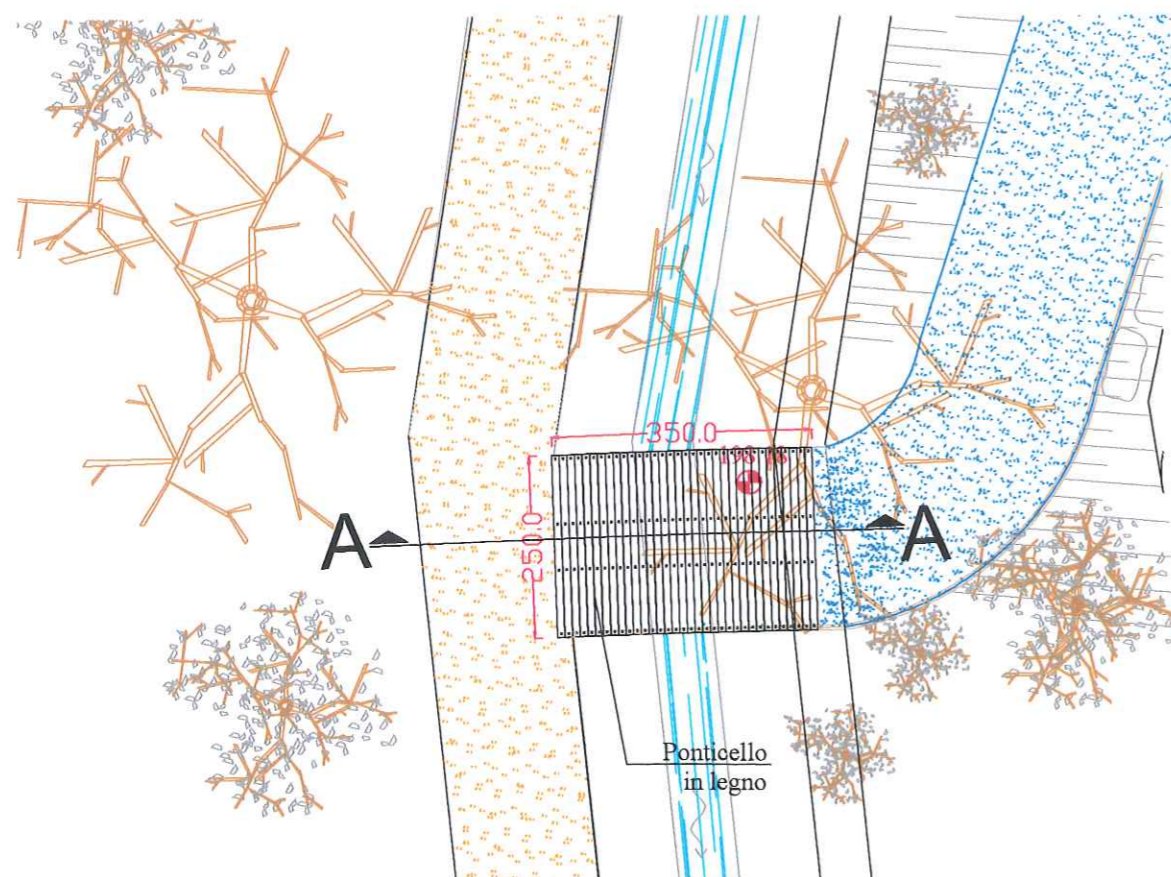
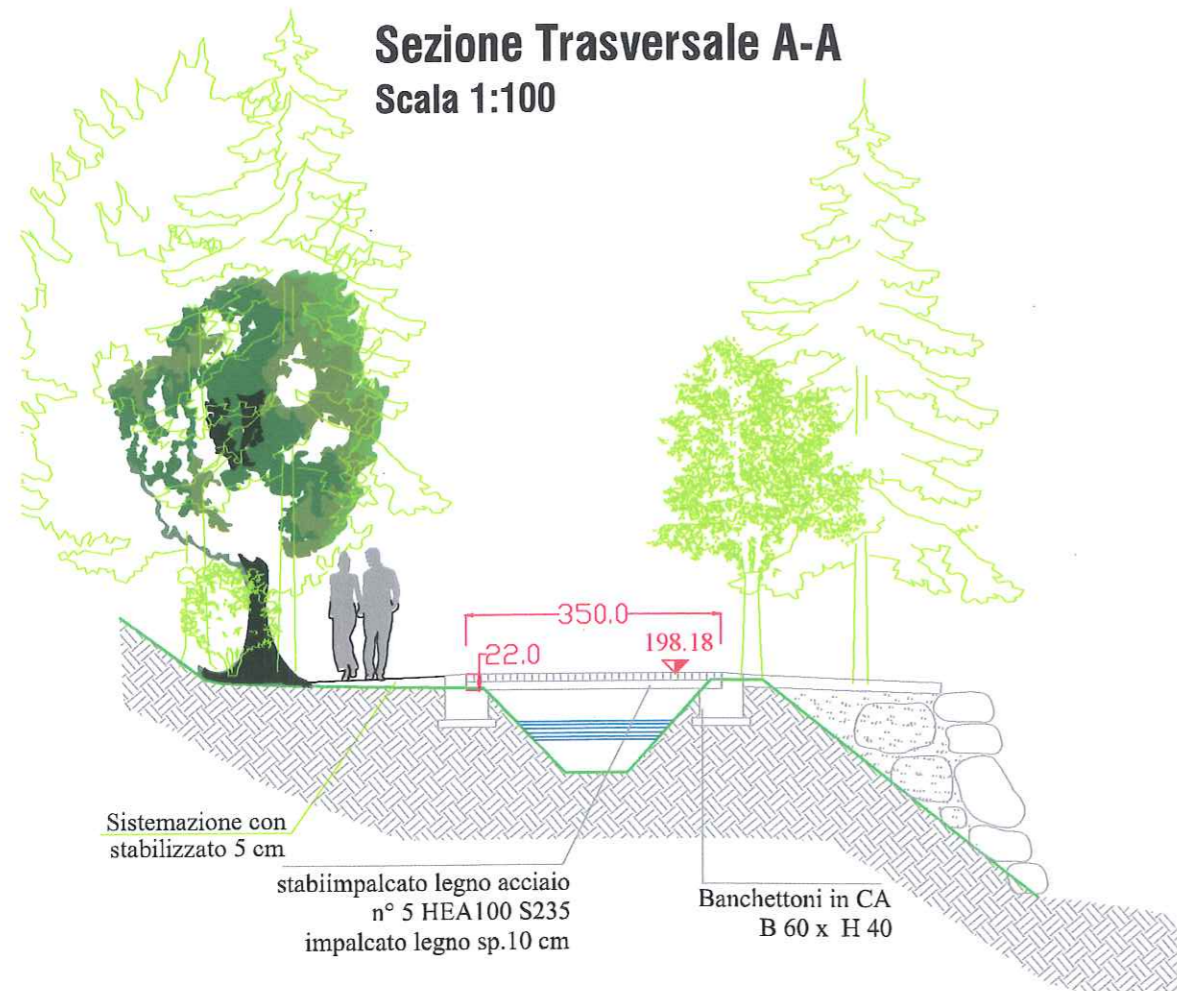
ESTRATTO AEROFOTOGRAMMETRICO



LEGENDA PERCORSI

 nuovo tracciato disbosco, cassonetto e sistemazione con stabilizzato
  strada su sedime sterrato esistente disbosco

Sezione Trasversale A-A Scala 1:100



**COMUNITA' MONTANA
DEL SEBINO BRESCIANO**

**PIANO DI SVILUPPO LOCALE "GAL GOLEM SEBINO - VALTROMPIA"
Misura 313
"Incentivazione attività turistiche"**

PROGETTO

**Prolungamento via Valeriana nei comuni di
Monticelli Brusati e Ome**

FASE PROGETTUALE

PRELIMINARE
 DEFINITIVO
 ESECUTIVO

GENNAIO 2013

**PLANIMETRIA INTERVENTO A1
ATTRAVERSAMENTO SU ROGGIA MOLINARA**

TAV. 3.0A

 s.r.l.
 applicazioni tecniche e topografiche
 Via Galgi, 4 Loc. Cunettone SALO' (BS) tel. 0365/43435 r.a. - fax 0365/520576

Progettista:
 - *DOTT. ING. A. MERLUZZI*
 Collaboratori:
 - *GEOM. G. TOFFOLETTO*
 - *GEOM. M. RUFFINI*
 - *GEOM. S. SPADINI*
 - *DOTT. ING. R. STAGNOLI*
 - *DOTT. ING. P. GHIZZI*