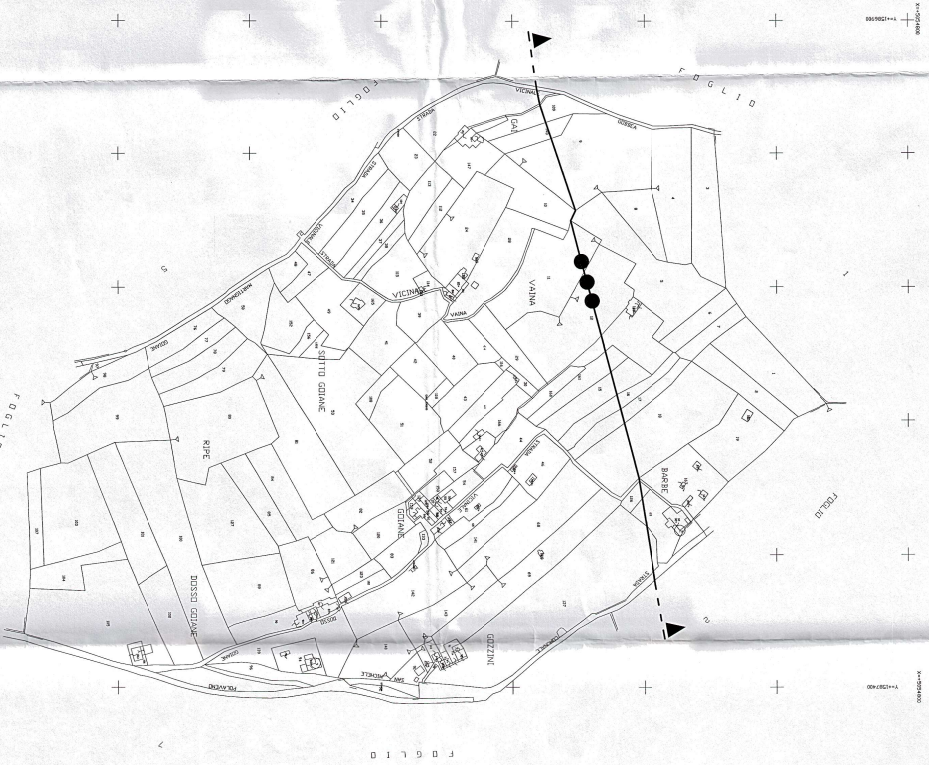


PROVINCIA DI BRESCIA  
COMUNE D'IDONE  
F. 101/11/10

SCALA DI 1:2000



**3° REPARTO INFRASTRUTTURE**  
UFFICIO DEMANIO  
Sezione Servizi Militari

Via Madio Palazzo 22 - 20142 Milano  
Piazza Melloni  
Aree militari e strutture di interesse nazionale  
Piazza elettronica: [infrastrutture.mil@pec.mil.it](mailto:infrastrutture.mil@pec.mil.it)

DEPOSITO DI MUNIZIONI DI MONTE CIMARONE SERVITÙ MILITARI

DECRETO N. **14** IN DATA **31 MAR 2015**

**COMANDO MILITARE ESERCITO LOMBARDO**  
**INDICAZIONE DEGLI IMMOBILI SOGGETTI A SERVITÙ**

CARTA CATASTALE SCALA 1:2000	PROVINCIA DI BRESCIA COMUNE DI IDONE	FOLLIO 9
<p>Reperibilità finalizzata alla individuazione CATASTALE DEGLI IMMOBILI SOGGETTI A SERVITÙ ed al conseguente calcolo degli indennizzi e dei contributi</p>	<p>— ■ —</p> <p>— ● —</p> <p>— ●● —</p> <p>— ●●● —</p> <p>▲</p>	<p>RECANZONE ATTIVA DELL'INSTALLAZIONE MILITARE</p> <p>LIMITE DELL'AREA DEMANIALE</p> <p>LIMITE ESTERNO DELLA 1ª FASCIA DI SERVITÙ MILITARE</p> <p>LIMITE ESTERNO DELLA 2ª FASCIA DI SERVITÙ MILITARE</p> <p>INDICAZIONE DELLA PARTE DI SERVITÙ MILITARE</p>

MILANO 18 MAR 2015

N.B.: NON TUTTI I SIMBOLI INDICATI NELLA LEGENDA SONO NECESSARIAMENTE PRESENTI NEL FOGLIO DI MAPPA

IL CAPO SEZIONE  
1° M. L. L. RONOFFIO  
Il CAPO UFFICIO  
Funz. Amm. vo Dott. ssa Valeria Emilia Cicchitti

