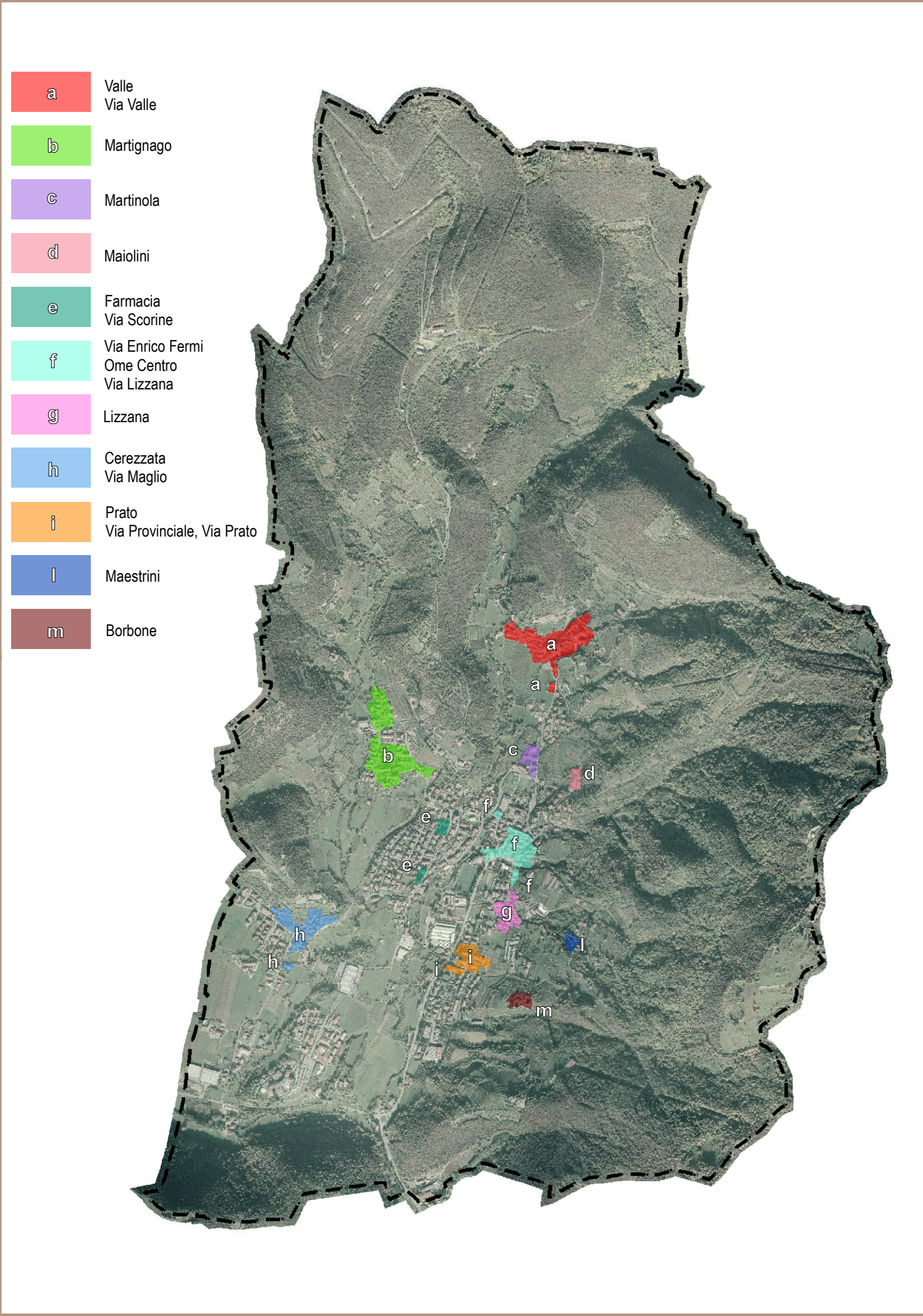
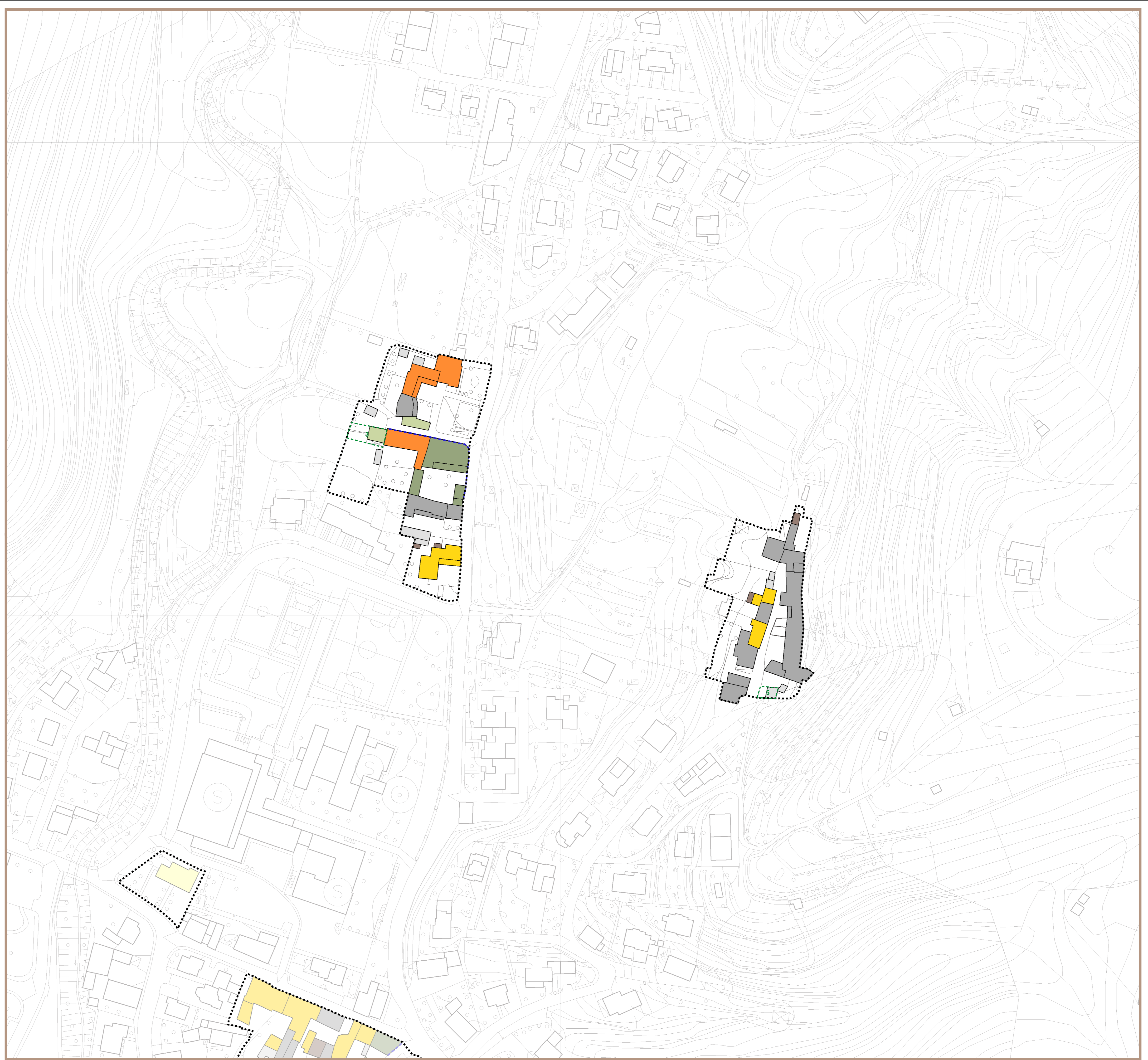


LOCALIZZAZIONE SU ORTOFOTOCARTA - scala 1:20.000



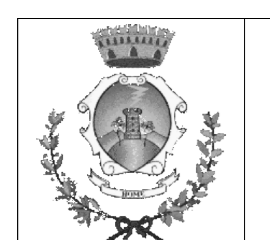
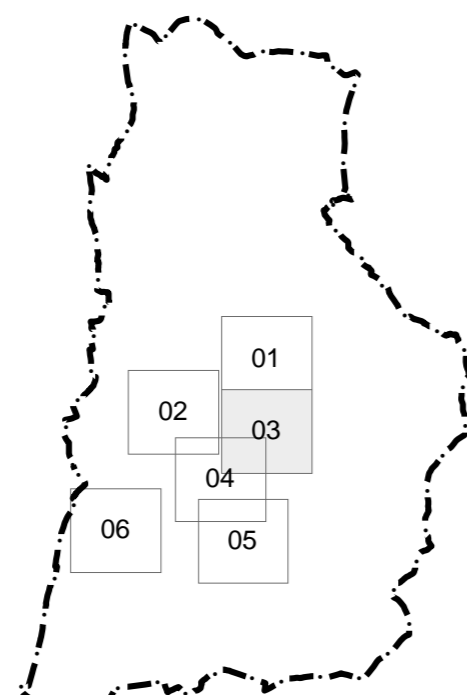
LOCALIZZAZIONE SU ORTOFOTOCARTA - scala 1:2.000



LEGENDA

- Confine amministrativo
- Nuclei di Antica Formazione
- Edificio nodali "A"
- Edificio formati aggregati di rilevante valore paesistico-ambientale "B"
- Edificio di significativo valore paesistico-ambientale "C"
- Edificio neoclassicista di valore storico-artistico-ambientale "D"
- Corti rurali "E"
- Edificio rustico ero ablativo di valore testimoniale "F"
- Edificio superstiti "G"
- Edificio moderni "H"
- Costruzioni periferiche alla residenza realizzate ex novo "I"
- Costruzioni incongrue con carattere di precarietà "L"
- Muraure da salvaguardare
- Disposizioni Particolari (vedi NTA-PDR, articolo 19)

QUADRO LOCALIZZATIVO



COMUNE DI OME

PIANO DI GOVERNO DEL TERRITORIO

COMMITTENTE	COMUNE DI OME Piazza Aldo Moro, n. 1 CAP - 25050 - OME (BS) tel. 0365 652265 - fax 0365 652283 email: tecnico@comune.ome.bs.it	
PROGETTISTA	Arch. Silvano Buzzi di: SILVANO BUZZI & ASSOCIATI SRL 25077 Robbiano (BS) Via Balini, 9 Tel. 0365 591681 - fax 0365 590600 e-mail: info@buzziassociati.it pec: info@pec.buzziassociati.it C.F. - P.I. - Reg. Imprese di Brescia 03533880179 Capitale sociale versato € 100.000,00	CONSULENTI/CO-PROGETTISTI
Soci fondatori: Arch. Silvano Buzzi Gen. Bernardo Toni		
Assistenti: Arch. Armando Cavella Arch. Paolo Brachet Ing. Cesare Bernocchi		
Partner: Plan. Alessio Lodi Arch. Rosale Sironi Arch. Andrea Sironi Arch. Andrea Venturini		
RESP. di COMMISSIONE COLLABORATORI:	C15	1

DOCUMENTO	PIANO DELLE REGOLE			
T 03 NAF	INDAGINE SUI NUCLEI DI ANTICA FORMAZIONE			
01 - ADOZIONE	Martinola - Maiolini			
r 00	SCALA 1:1.000			
COMMESSA	EMISSIONE	CLIENTE	INCARICO	REDAZIONE
U 492	Dicembre 2013	E 257	Maggio 2011	VERIFICATO 301 REDATTO C15 - C33

*ATTENZIONE: IL NOSTRO STUDIO NON HA ADESSO IL DIRITTO DI AUTORE. IL DIRITTO DI AUTORE È RITENUTO ESISTENTE PER IL NOSTRO STUDIO. IL DIRITTO DI AUTORE È RITENUTO ESISTENTE PER IL NOSTRO STUDIO. IL DIRITTO DI AUTORE È RITENUTO ESISTENTE PER IL NOSTRO STUDIO.

REGIONE LOMBARDA - COMUNITA' MONTANA SEBINO BRESCIANO - PROVINCIA DI BRESCIA