

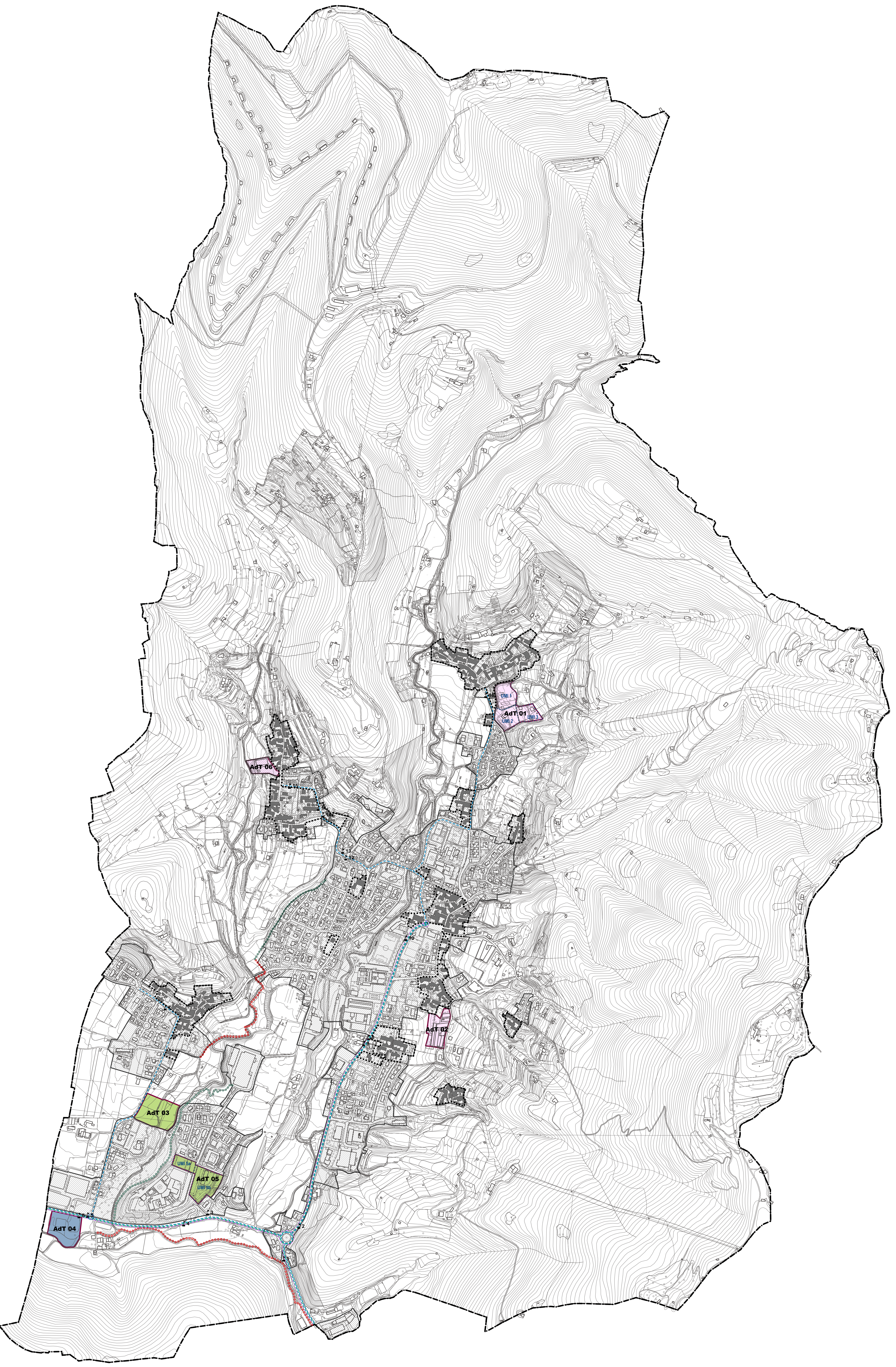
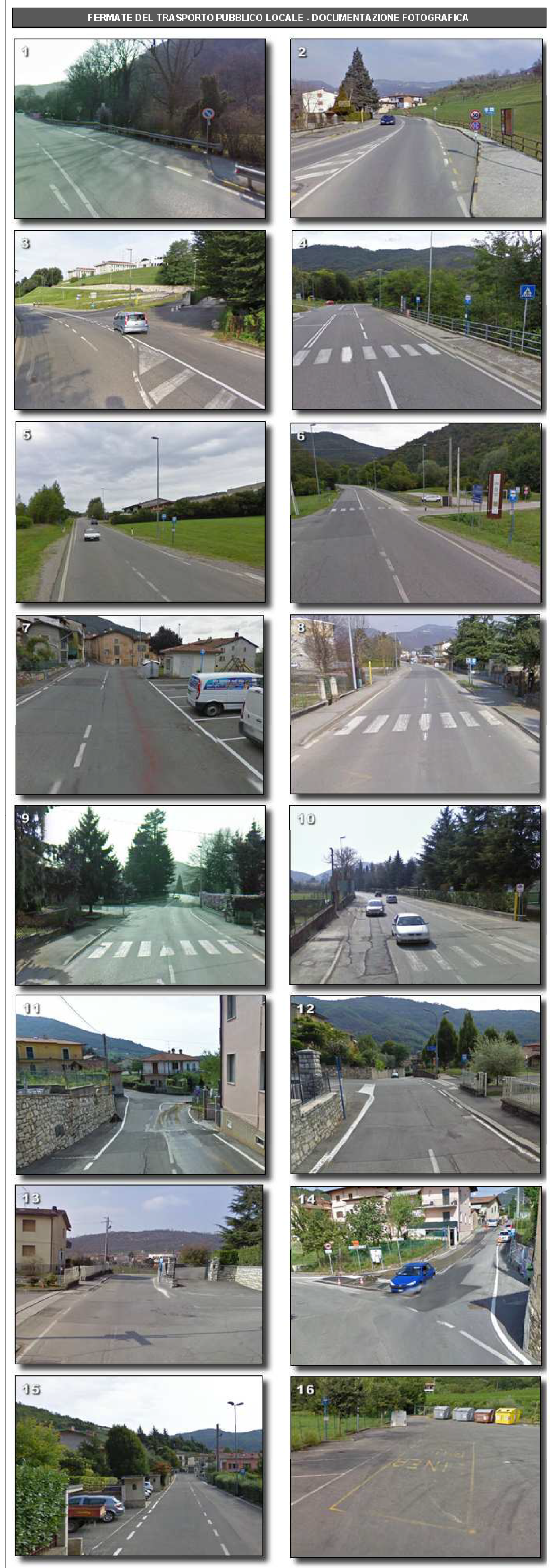
Fermata	Penalini coperta	Segnalatica verticale (pav)	Segnalatica orizzontale	Attraversamento pedonale	Marciapiede	Gole di fermata	Sosta autobus	Tipologia strada	ENTE
1 - via Provinciale SP46	ASSENTE	PRESENTI	PRESENTI	PRESENTI	PRESENTI	PRESENTI	PRESENTI	FUORI DALLA CARREGGATA LOCALE	Trasporti Brescia Sud
2 - via Provinciale SP46	ASSENTE	PRESENTI	PRESENTI	PRESENTI	PRESENTI	PRESENTI	PRESENTI	FUORI DALLA CARREGGATA LOCALE	Trasporti Brescia Sud
3 - SP47 bis	ASSENTE	PRESENTI	PRESENTI	ASSENTE	ASSENTE	ASSENTE	ASSENTE	IN CARREGGATA LOCALE	Ferrovie Nord Milano
4 - SP47 bis	ASSENTE	PRESENTI	PRESENTI	PRESENTI	PRESENTI	ASSENTE	ASSENTE	IN CARREGGATA LOCALE	Trasporti Brescia Sud
5 - SP47 bis	ASSENTE	PRESENTI	PRESENTI	PRESENTI	ASSENTE	ASSENTE	ASSENTE	IN CARREGGATA LOCALE	Ferrovie Nord Milano
6 - SP47 bis	ASSENTE	PRESENTI	PRESENTI	PRESENTI	ASSENTE	ASSENTE	ASSENTE	IN CARREGGATA LOCALE	Trasporti Brescia Sud
7 - via Giovanni Pascoli	ASSENTE	PRESENTI	PRESENTI	ASSENTE	PRESENTI	ASSENTE	ASSENTE	INTERZONALE	Trasporti Brescia Sud
8 - via Provinciale SP46	ASSENTE	PRESENTI	PRESENTI	PRESENTI	PRESENTI	ASSENTE	ASSENTE	IN CARREGGATA INTERZONALE	Trasporti Brescia Sud
9 - via Provinciale SP46	ASSENTE	PRESENTI	PRESENTI	PRESENTI	PRESENTI	ASSENTE	ASSENTE	IN CARREGGATA INTERZONALE	Trasporti Brescia Sud
10 - via Provinciale SP46	PRESENTI	PRESENTI	PRESENTI	PRESENTI	PRESENTI	PRESENTI	PRESENTI	FUORI DALLA CARREGGATA INTERZONALE	Trasporti Brescia Sud
11 - via Marconi	ASSENTE	PRESENTI	PRESENTI	ASSENTE	ASSENTE	ASSENTE	ASSENTE	IN CARREGGATA INTERZONALE	Trasporti Brescia Sud
12 - via Martignago	ASSENTE	PRESENTI	PRESENTI	ASSENTE	ASSENTE	ASSENTE	ASSENTE	IN CARREGGATA INTERZONALE	Trasporti Brescia Sud
13 - via Martignago	ASSENTE	PRESENTI	PRESENTI	ASSENTE	ASSENTE	ASSENTE	ASSENTE	IN CARREGGATA INTERZONALE	Trasporti Brescia Sud
14 - via Marconi	ASSENTE	PRESENTI	PRESENTI	ASSENTE	ASSENTE	ASSENTE	ASSENTE	IN CARREGGATA INTERZONALE	Trasporti Brescia Sud
15 - via Marconi	ASSENTE	PRESENTI	PRESENTI	ASSENTE	ASSENTE	ASSENTE	ASSENTE	IN CARREGGATA INTERZONALE	Trasporti Brescia Sud
16 - via Vate	ASSENTE	PRESENTI	PRESENTI	ASSENTE	ASSENTE	PRESENTI	PRESENTI	FUORI DALLA CARREGGATA INTERZONALE	Trasporti Brescia Sud

LEGENDA

- Confine amministrativo
- Nuclei di Antica Formazione
- Centro abitato (articolo 4 D.Lgs. 30 aprile 1992, n. 285 e s.m. e.i.)
- Viabilità di progetto di futura realizzazione
- Fermata trasporto pubblico
- LS029 Brescia - Ome - Monticelli Brusati
- LS041 Adro scalastica
- LG2 Brescia - Provaglio - Isco
- Percorsi ciclopedonali di esisteri
- Percorsi ciclopedonali di progetto

AMBITI DI TRASFORMAZIONE (AdT)

- Destinazione prevalente
- Residenziale
- Servizi pubblici
- Produttivo



REGIONE LOMBARDA | **COMUNITA' MONTANA SEBINO BRESCIANO** | **PROVINCIA DI BRESCIA**

COMUNE DI OME

PIANO DI GOVERNO DEL TERRITORIO

COMMITTENTE	COMUNE DI OME Piazza Aldo Moro, n. 1 CAP - 25020 - OME (BS) Tel. 030 652025 - fax 030 652283 email: tecnico_ome@comune.ome.bs.it	CONSULENTICO-PROGETTISTI
PROGETTISTA	Arch. Silvano Buzzi di: SILVANO BUZZI & ASSOCIATI SRL 25077 Ronco Vescovato (BS) Via Bealini, 9 Tel. 0365 591981 - fax 0365 598660 email: info@buzziassociati.it pec: info@pec.buzziassociati.it C.F. - P.I. - Reg. Imprese di Brescia, 03633880179 Capitale sociale versato € 1.100.000,00	
Soci fondatori: Arch. Silvano Buzzi Geom. Bernardo Torri		
Responsabili: Arch. Armando Casella Arch. Pietro Scavini Ing. Cesare Bertocci		
Partner: Plan. Alessio Loda Arch. Renato Simoni Arch. Andrea Salluzzi Arch. Andrea Veronesi		
RESP. di COMMESSA COLLABORATORI	C15 C16	

DOCUMENTO	DOCUMENTO DI PIANO			
T 06 DaP	TRASPORTO PUBBLICO E PERCORSI CICLOPEDONALI			
01 - ADOZIONE	SCALA 1:5.000			
r 00	EMISSIONE	CLIENTE	INCARICO	REDAZIONE
U 492	Dicembre 2013	E 257	Maggio 2011	VERIFICATO 801 REDATTO C15

A TERMINI DELLE VERENTI LEGGE DA SOTTOSCRIVERE QUESTO DOCUMENTO NON SI INTENDE COPIATO, IMPRODOTTO O CAMBIATO IN ALTRA MANIERA. LE FIRME E LE REDAZIONI DELLE VERENTI E LE REDAZIONI DI BUONO REGISTRO E ASSOCIATI S.R.L.