

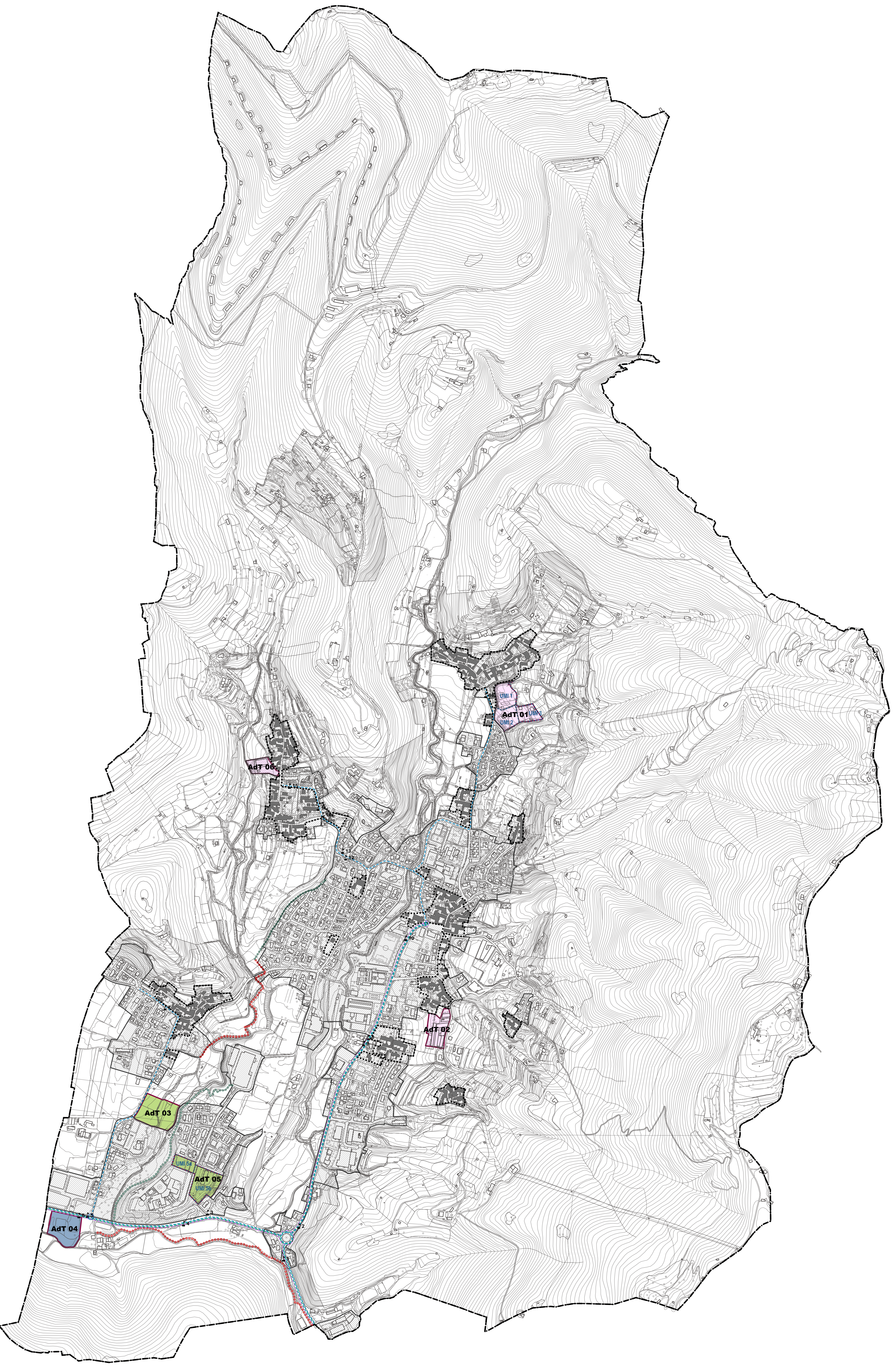
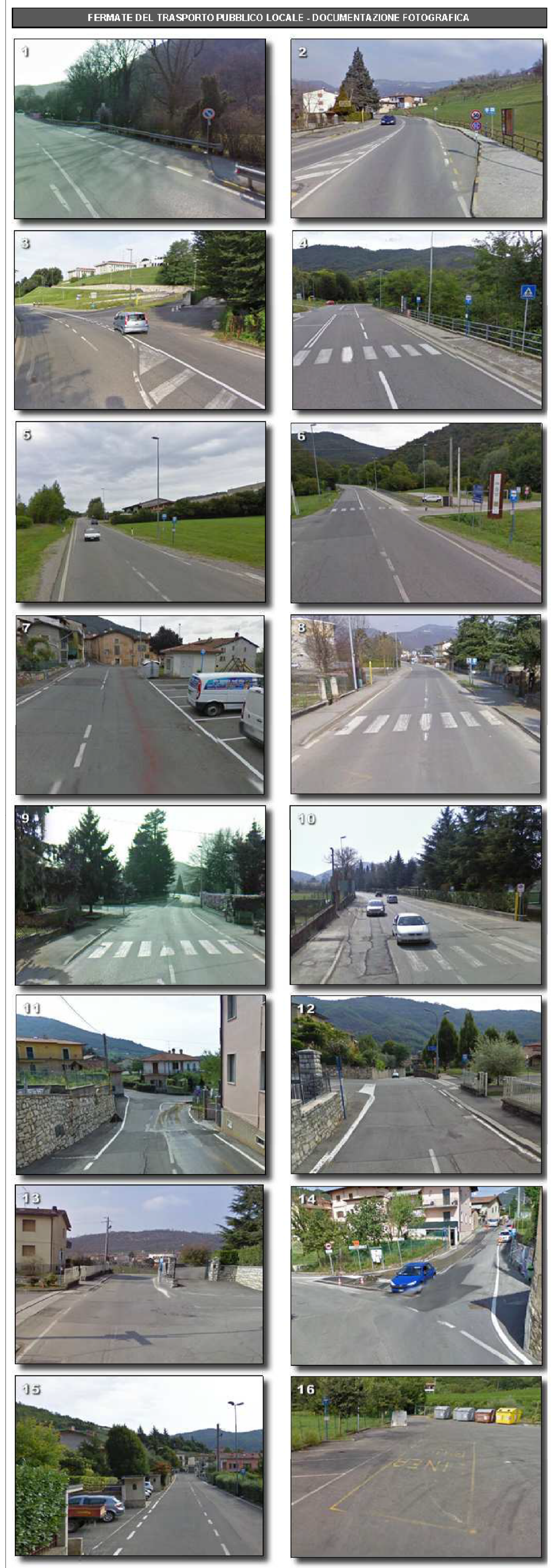
Fermata	Penalini coperta	Segnalatica verticale (pav)	Segnalatica orizzontale	Attraversamento pedonale	Marciapiede	Gole di fermata	Sosta autobus	Tipologia strada	ENTE
1 - via Provinciale SP46	ASSENTE	PRESENTE	PRESENTE	PRESENTE	PRESENTE	PRESENTE	FUORI DALLA CARREGGIATA	F EXTRAURBANA LOCALE	Trasporti Brescia Sud
2 - via Provinciale SP46	ASSENTE	PRESENTE	PRESENTE	PRESENTE	PRESENTE	PRESENTE	FUORI DALLA CARREGGIATA	F URBANA LOCALE	Trasporti Brescia Sud Ferrovie Nord Milano
3 - SP47 bis	ASSENTE	PRESENTE	PRESENTE	ASSENTE	ASSENTE	ASSENTE	IN CARREGGIATA	F EXTRAURBANA LOCALE	Trasporti Brescia Sud
4 - SP47 bis	ASSENTE	PRESENTE	PRESENTE	PRESENTE	PRESENTE	ASSENTE	IN CARREGGIATA	F EXTRAURBANA LOCALE	Trasporti Brescia Sud Ferrovie Nord Milano
5 - SP47 bis	ASSENTE	PRESENTE	PRESENTE	PRESENTE	ASSENTE	ASSENTE	IN CARREGGIATA	F EXTRAURBANA LOCALE	Trasporti Brescia Sud Ferrovie Nord Milano
6 - SP47 bis	ASSENTE	PRESENTE	PRESENTE	PRESENTE	ASSENTE	ASSENTE	IN CARREGGIATA	F EXTRAURBANA LOCALE	Trasporti Brescia Sud
7 - via Giovanni Pascoli	ASSENTE	PRESENTE	PRESENTE	ASSENTE	PRESENTE	ASSENTE	IN CARREGGIATA	INTERZONALE	Trasporti Brescia Sud
8 - via Provinciale SP46	ASSENTE	PRESENTE	PRESENTE	PRESENTE	PRESENTE	ASSENTE	IN CARREGGIATA	INTERZONALE	Trasporti Brescia Sud
9 - via Provinciale SP46	ASSENTE	PRESENTE	PRESENTE	PRESENTE	PRESENTE	ASSENTE	IN CARREGGIATA	INTERZONALE	Trasporti Brescia Sud Ferrovie Nord Milano
10 - via Provinciale SP46	PRESENTE	PRESENTE	PRESENTE	PRESENTE	PRESENTE	PRESENTE	FUORI DALLA CARREGGIATA	INTERZONALE	Trasporti Brescia Sud Ferrovie Nord Milano
11 - via Marconi	ASSENTE	PRESENTE	PRESENTE	ASSENTE	ASSENTE	ASSENTE	IN CARREGGIATA	INTERZONALE	Trasporti Brescia Sud
12 - via Martignago	ASSENTE	PRESENTE	PRESENTE	ASSENTE	PRESENTE	ASSENTE	IN CARREGGIATA	INTERZONALE	Trasporti Brescia Sud
13 - via Martignago	ASSENTE	PRESENTE	PRESENTE	ASSENTE	ASSENTE	ASSENTE	IN CARREGGIATA	INTERZONALE	Trasporti Brescia Sud
14 - via Marconi	ASSENTE	PRESENTE	PRESENTE	ASSENTE	ASSENTE	ASSENTE	IN CARREGGIATA	INTERZONALE	Trasporti Brescia Sud
15 - via Marconi	ASSENTE	PRESENTE	PRESENTE	ASSENTE	ASSENTE	ASSENTE	IN CARREGGIATA	INTERZONALE	Trasporti Brescia Sud
16 - via Valle	ASSENTE	PRESENTE	PRESENTE	ASSENTE	ASSENTE	PRESENTE	FUORI DALLA CARREGGIATA	INTERZONALE	Trasporti Brescia Sud

LEGENDA

- Confine amministrativo
- Nuclei di Antica Formazione
- Centro abitato (articolo 4 D.Lgs. 30 aprile 1992, n. 285 e s.m. e.l.)
- Viabilità di progetto di futura realizzazione
- Fermata trasporto pubblico
- LS029 Brescia - Ome - Monticelli Brusati
- LS041 Adro scaloistica
- LG2 Brescia - Provaglio - Isco
- Percorsi ciclopedonali di esisteri
- Percorsi ciclopedonali di progetto

AMBITI DI TRASFORMAZIONE (AdT)

- Destinazione prevalente
- Residenziale
- Servizi pubblici
- Produttivo



REGIONE LOMBARDA | **COMUNITA' MONTANA SEBINO BRESCIANO** | **PROVINCIA DI BRESCIA**

COMUNE DI OME

PIANO DI GOVERNO DEL TERRITORIO

DOCUMENTO DI PIANO

TRASPORTO PUBBLICO E PERCORSI CICLOPEDONALI
modificato a seguito delle controdeduzioni alle osservazioni

DOCUMENTO

T 06 DaP

04 - APPROVAZIONE

r 00

SCALA 1:5.000

COMMESSA	EMISSIONE	CLIENTE	INCARICO	REDAZIONE
U 492	Luglio 2014	E 257	Maggio 2011	VERIFICATO 801 REDATTO C15

A TERMINI DELLE VERENTI LEGGE DA SOTTOSCRIVERE QUESTO DOCUMENTO NON POTRA' ESSERE COPERTO, IMPRODOTTO O CAMBIATO DA ALTRA PARTE INDEBITAMENTE PER LA REDAZIONE E APPROVAZIONE DI BUONAFIDE E ASSOCIATI S.R.L.